

2024 | 2025

 spintca

CATÁLOGO DE
PRODUTOS





spinta

**EQUIPAMENTOS
PROJETADOS PARA
IMPULSIONAR
SUAS VENDAS**

ÍNDICE

COCÇÃO LINHA AMERICANA

5

A "linha americana" geralmente implica uma combinação de funcionalidade prática com inovações tecnológicas que facilitam e aprimoram a experiência culinária.

COCÇÃO LINHA MODULAR 700

10

A linha modular 700 é ideal para cozinhas que precisam de flexibilidade, durabilidade e desempenho elevado, permitindo uma adaptação fácil às mudanças nas necessidades operacionais e no cardápio.

COCÇÃO LINHA COMERCIAL

22

Esses produtos são essenciais para cozinhas comerciais que precisam de equipamentos confiáveis e de alto desempenho para atender às demandas de operações intensivas.

COCÇÃO LINHA INDUSTRIAL 1000

23

Esses produtos são essenciais para cozinhas industriais que necessitam de equipamentos confiáveis e de alto desempenho para atender às demandas de operações intensivas e de grande escala.

DELIVERY

29

Esses produtos são essenciais para cozinhas focadas em delivery que precisam de equipamentos confiáveis, eficientes e compactos para atender às demandas do mercado de entrega de alimentos com rapidez e qualidade.

COIFAS

30

Elas são essenciais para manter a qualidade do ar, evitando o acúmulo de gordura e outros resíduos nas superfícies da cozinha e melhorando a ventilação do ambiente.

REFRIGERAÇÃO

35

Esses produtos de refrigeração desempenham um papel fundamental na cozinha, garantindo que os alimentos sejam armazenados adequadamente para preservar sua frescura, sabor e segurança alimentar.

DISTRIBUIÇÃO

45

Esses produtos de distribuição são essenciais para manter a cozinha organizada, funcional e esteticamente agradável, contribuindo para uma experiência culinária mais eficiente e agradável.

BAR

49

Os módulos de bar são frequentemente personalizáveis e podem ser adaptados para atender às preferências individuais de estilo e funcionalidade.

MOBILIÁRIO

53

O mobiliário em uma cozinha profissional é projetado para ser durável, funcional, fácil de limpar e atender aos padrões de segurança alimentar.

VITRINES

78

As são projetadas para exibir alimentos preparados, como bolos, tortas, sanduíches, saladas, sobremesas, itens de padaria, entre outros, de uma maneira atrativa e acessível aos clientes.

QUEM SOMOS NÓS?

Em 2008, Pedro, o fundador, percebeu uma chance de mercado e, com uma mala na mão e um sonho, iniciou a Spinta, a maior indústria de equipamentos para panificação do centro-oeste, com o objetivo de atender panificadoras de todas as regiões com materiais de qualidade, entrega rápida e um atendimento diferenciado. Em 2023, o empreendimento se consolidou e a Spinta expandiu suas instalações e sua operação comercial, tornando-se uma referência no Brasil em equipamentos para panificadoras e cozinhas industriais. Atuando em diversas áreas do mercado, como padarias, supermercados, hamburguerias, pizzarias, restaurantes, comércios, hotéis e shopping centers. A Spinta oferece qualidade, tecnologia, responsabilidade e profissionalismo em cada detalhe. Nós temos um desejo incrível de transformar sonhos em realidade em qualquer lugar, pois somos apaixonados por participar de grandes histórias.

The logo for Spinta features the word "spinta" in a white, lowercase, sans-serif font. The letter 's' contains a white silhouette of the map of Brazil. The letter 'i' has a small Italian flag (green, white, and red vertical stripes) as its dot. The letter 't' has a small Italian flag as its crossbar. The letter 'a' has a small Italian flag as its dot.

EQUIPAMENTOS DE QUALIDADE

spinta



CHAPA A GÁS - 1"



Corpo construído em aço inoxidável, chapa superior em aço carbono laminado com espessura de 1" (uma polegada) Dois queimadores em "U" em aço inoxidável, registro de acendimento frontal da chama piloto, bandeja coletora de resíduos de 3,5 litros, manípulos metálicos com pega em silicone e pés com sapatas niveladoras.

Modelo	Dimensões	Zonas aquecidas	Consumo GLP (kg/h)	Consumo GN (kg/h)
S150087	600x680x325 mm	2	1,72	2,16
S150088	900x680x325 mm	3	2,58	3,24
S150089	1200x680x325 mm	4	3,44	4,32



Acesse agora nosso site e saiba mais!

spinta.com.br



CHAR BROILER A GÁS - 1"

Construído em aço inoxidável, queimadores em aço inox, acendimento através de chama-piloto, grelhas de ferro fundido removíveis, e pés com regulagem de altura. Grelhas duplas face removíveis, registro de acendimento frontal da chama piloto, bandeja coletora de resíduos, manípulos metálicos com pega em silicone e pés com sapatas niveladoras.



Modelo	Dimensões	Zonas aquecidas	Consumo GLP (kg/h)	Consumo GN (kg/h)
S150093	600x680x325 mm	2	1,72	2,16
S150094	900x680x325 mm	3	2,58	3,24
S150095	1200x680x325 mm	4	3,44	4,32



Acesse agora nosso site e saiba mais!

spinta.com.br

FOGÃO A GÁS - 1"



Construído em aço inoxidável, queimadores em ferro fundido tipo estrela, controle individual dos queimadores, grelhas removíveis em ferro fundido e pés com regulagem de altura. bandeja coletora de resíduos, manípulos metálicos com pega em silicone e pés com sapatas niveladoras.

Modelo	Dimensões	Zonas aquecidas	Consumo GLP (kg/h)	Consumo GN (kg/h)
S150110	300x680x325 mm	2	0,72	0,90
S150099	600x680x325 mm	4	1,44	1,80
S150091	900x680x325 mm	6	2,16	2,70

BASE DE COCCÃO

Construído em tubos;
Pés com nivelamento de altura.

Modelo	Dimensões
S150046	320x660x670 mm
S150047	620x660x670 mm
S150048	920x660x670 mm
S150049	1220x660x670 mm





FRITADEIRA A GÁS

Construído em aço inoxidável; Queimadores de alto desempenho; Sistema de segurança contra falta de chamas; Controle termostático de temperatura até 200°C e termostato de segurança; Sistema de zona fria de gordura; Ponto de gás GLP Ø3/4". Consumo 1,80kg/h e pressão 285 mmCA; Painel frontal em aço inoxidável; Gabinete inferior em aço inoxidável; Acompanha 02 cestos de frituras; Pés com niveladores de altura. Não possui ponto elétrico. Esse equipamento possui serviço de instalação incluso. Haverá perda de garantia caso seja instalado com técnico não autorizado.



Modelo	Dimensões	Zonas aquecidas
S150041	400x750x1200 mm	23
S150042	400x750x1200 mm	23
S150043	400x750x1200 mm	11,5 + 11,5
S150044	400x750x1200 mm	11,5 + 11,5
n° de cubas	Consumo GLP (kg/h)	Consumo GN (kg/h)
1	1,80	-
1	-	2,50
2	1,80	-
2	-	2,50

Acessórios:

Modelo	Consumo GLP (kg/h)
S205436	TAMPA PARA FRITADEIRA LINHA AMERICANA
1500243	ESCOVA P/ HIGIENIZAÇÃO FRITADEIRA

Acesse agora nosso site e saiba mais!

spinta.com.br

CONSERVADOR DE FRITURAS



Construído em aço inoxidável, cuba gn 1/1x150mm e fundo perfurado, aquecimento através de resistência cerâmica, painel em aço inoxidável, com botão liga/desliga, com iluminação e sapatas niveladoras.

Modelo	Dimensões	n° de cubas
S150092	350x680x325 mm	1

BASE DE COCCÃO PARA CONSERVADOR DE FRITURAS

Construído em tubos;
Pés com nivelamento de altura.

S150045

370x660x670 mm



Acesse agora nosso site e saiba mais!

spinta.com.br



FOGÃO A GÁS

Construído em aço inoxidável; Possui 01 queimador de 6,5 Kw e 01 de 9,0 Kw em ferro fundido de alto rendimento de chama; Grelha lisa; Bandeja coletora de resíduos; Manípulos com ajuste gradual de chama; Painel frontal construído de forma a proteger os manípulos e facilitar a higienização; Sapatas niveladoras.



Modelo	Dimensões	Zonas aquecidas	Consumo GLP (kg/h)	Consumo GN (kg/h)
S150110	300x680x325 mm	2	0,72	0,90
S150099	600x680x325 mm	4	1,44	1,80
S150091	900x680x325 mm	6	2,16	2,70



Acesse agora nosso site e saiba mais!

spinta.com.br

FOGÃO FRANCÊS A GÁS



Construído em aço inoxidável, com chapa superior e anel central em aço 1020, queimador em ferro fundido; Sistema de segurança contra falta de chamas; Bandeja coletora de resíduos; Manípulos com ajuste gradual de chama; Painel frontal construído de forma a proteger os manípulos e facilitar a higienização; Sapatas niveladoras.

Modelo	Dimensões	Queimadores	Consumo GLP (kg/h)	Consumo GN (kg/h)
S150324	720x750x270 mm	1	0,42	0,53

CHAPA A GÁS

Construído em aço inoxidável, com chapa lisa em aço 1020 com espessura de 16mm; Queimadores tubulares esmaltados; Sistema de segurança contra falta de chamas; Bandeja coletora de resíduos; Manípulos com ajuste gradual de chama; Painel frontal construído de forma a proteger os manípulos e facilitar a higienização; Sapatas niveladoras.



Modelo	Dimensões	Zonas aquecidas	Consumo GLP (kg/h)	Consumo GN (kg/h)
S150200	360x750x270 mm	1	0,72	0,90
S150201	720x750x270 mm	2	1,44	1,80
S150202	1080x750x270 mm	2	2,16	2,70



CHAPA ELÉTRICA

Construído em aço inoxidável; Resistência elétrica tubular; Controle termostático de temperatura até 200°C e termostato de segurança; Botão liga desliga com sinalizador luminoso de operação; Potência: 10,5 Kw; Tensão: 220V. Trifásico; Bandeja coletora de resíduos; Manípulos com ajuste gradual de Temperatura; Painel frontal construído de forma a proteger os manípulos e facilitar a higienização; Sapatas niveladoras.



Modelo	Dimensões	Zonas aquecidas	Potência Kw
S150204	720x750x270 mm	2	10,50

CHAR BROILER A GÁS

Construído em aço inoxidável com grelhas em ferro fundido; Defletor radiante em ferro fundido; Queimadores tubulares esmaltados; Sistema de segurança contra falta de chamas; Bandeja coletora de resíduos; Manípulos com ajuste gradual de chama; Painel frontal construído de forma a proteger os manípulos e facilitar a higienização; Sapatas niveladoras.



Modelo	Dimensões	Zonas aquecidas	Consumo GLP (kg/h)	Consumo GN (kg/h)
S150250	360x750x270 mm	1	0,48	0,60
S150251	720x750x270 mm	2	0,96	1,20
S150252	1080x750x270 mm	2	1,44	1,80

Acesse agora nosso site e saiba mais!

spinta.com.br

BANHO MARIA A GÁS



Construído em aço inoxidável; Fundo duplo perfurado; Manípulos com ajuste gradual de chama; Sistema de segurança contra falta de chamas; Painel frontal construído de forma a proteger os manípulos e facilitar a higienização; Gn's não inclusas. Sapatas niveladoras.

Modelo	Dimensões	Capacidade em litros	Capacidade GN's 1/1x150	Consumo GLP (kg/h)	Consumo GN (kg/h)
S150400	360x750x270 mm	23	1	0,72	0,90
S150401	720x750x270 mm	46	2	1,44	1,80

Gabinete AISI 430 / Tampo e cuba AISI 304

BANHO MARIA ELÉTRICO

Construído em aço inoxidável; Fundo duplo perfurado; Aquecimento por meio de resistência elétrica de imersão; Gn's não inclusas; Potência: 2,0 Kw Tensão: 220V. Monofásico; Possui sapatas niveladoras.



Modelo	Dimensões	Capacidade em litros	Capacidade GN's 1/1x150	Potência Kw
S150420	360x750x270 mm	23	1	2,00
S150421	720x750x270 mm	46	2	4,00

Gabinete AISI 430 / Tampo e cuba AISI 304

Acesse agora nosso site e saiba mais!

spinta.com.br



COZEDOR DE MASSAS A GÁS

Construído em aço inoxidável; Capacidade de 20 litros; Queimadores de alto rendimento; Sistema de segurança contra falta de chamas; Manípulos com ajuste gradual de chama; Painel frontal construído de forma a proteger os manípulos e facilitar a higienização; Registro para entrada de água e dreno; Ladrão para controle de nível de água e saída de amido; Acompanha cesto grande e 06 cestos pequenos perfurados para massas; Possui gabinete inferior; Pés com niveladores de altura.



Modelo	Dimensões	Capacidade em litros	Capacidade GLP (kg/h)	Consumo GN (kg/h)
S150451	360x750x1100 mm	20	0,96	1,20

Gabinete AISI 430 / Tampo e cuba AISI 304

Acesse agora nosso site e saiba mais!

spinta.com.br

COZEDOR DE MASSAS ELÉTRICO



Construído em aço inoxidável; Capacidade de 20 litros; Resistências tubulares blindadas; Termostato para controle de temperatura; Registro para entrada de água e dreno; Ladrão para controle de nível de água e saída de amido; Acompanha cesto grande e 06 cestos pequenos perfurados para massas; Possui gabinete inferior; Potência: 9,0 Kw Tensão: 220V. Trifásico. Pés com niveladores de altura.

Modelo	Dimensões	Capacidade em litros	Potência Kw
S150449	360x750x1100 mm	20	9,00
S150421	720x750x270 mm	46	2

Gabinete AISI 430 / Tampo e cuba AISI 304

FRITADEIRA ELÉTRICA ANALÓGICA

Construído em aço inoxidável; Resistência elétrica tubular basculante; Controle termostático de temperatura até 200°C; Termostato de segurança; Sistema de zona fria de gordura; Botão liga desliga com sinalizador luminoso de operação; Gabinete inferior em aço inoxidável; Acompanha 02 cestos de frituras; Potência: 16 Kw Tensão: 220V. Trifásico; Pés com niveladores de altura.



Modelo	Dimensões	Capacidade em litros	n° de cubas	Potência Kw	Tensão
S150036	400x750x1100 mm	23	1	2,00	220v
S150037	400x750x1100 mm	11,5 + 11,5	2	4,00	220v

Gabinete AISI 430 / Tampo e cuba AISI 304

Acesse agora nosso site e saiba mais!

spinta.com.br



FRITADEIRA ELÉTRICA SOBREPOR

Modelo	Dimensões	Capacidade em litros	n° de cubas
S162023	400x750x250mm	14	1

CONSERVADOR DE FRITURAS

Construído em aço inoxidável; Cuba gn 1/1x150mm e fundo perfurado; Aquecimento por meio de resistência cerâmica; Painel em aço inoxidável com botão liga/desliga com iluminação; Possui sapatas niveladoras. Potência: 0,5 Kw Tensão: 220 V. Monofásico.



Modelo	Dimensões	Capacidade GN's 1/1x150	Potência Kw
S150450	360x750x270 mm	1	0,50

Acesse agora nosso site e saiba mais!

spinta.com.br

MÓDULO NEUTRO



Construído em aço inoxidável;
Possui tampo liso superior.

Modelo	Dimensões
S150100	360x750x270 mm
S150101	720x750x270 mm



MÓDULO NEUTRO COM GAVETA

Construído em aço inoxidável;
Possui trilho telescópico.

Modelo	Dimensões
S150100	360x750x270 mm



Acesse agora nosso site e saiba mais!

spinta.com.br



MÓDULO NEUTRO COM CUBA

Construído em aço inox 304, liga 18.8; Possui cuba 300x340x170mm;

Modelo	Dimensões	Dimensões cuba
S150103	360x750x270 mm	340x300x170 mm

Estrutura AISI 430 / Tampo e cuba AISI 304 Torneira não inclusa

FORNO DE BASE A GÁS

Construído em aço inoxidável; Aquecimento através de galeria especial de queimador tubular; Sistema de segurança contra falta de chamas; Câmara interna de 445x535x325 mm; Controle de temperatura por termostato; Sistema de segurança contra falta de chama; Grade interna zincada; Painel em aço inoxidável com manípulos com ajuste gradual de chama; Pés com nivelamento de altura.



Modelo	Dimensões externas	Dimensões câmara	Consumo GLP (kg/h)	Consumo GN (kg/h)
S150300	720x750x650 mm	470x560x320 mm	0,36	0,45

Acesse agora nosso site e saiba mais!

spinta.com.br

ESTUFA DE BASE ELÉTRICA



Construído em aço inoxidável; Câmara interna de 590x570x450 mm; Controle de temperatura por termostato de até 70°C; Grade interna zincada; Botão liga/desliga com iluminação; Pés com nivelamento de altura; Potência: 3,0 Kw Tensão: 220V. Monofásico.

Modelo	Dimensões	Modelo	Dimensões
S150100	360x750x270 mm	S150100	360x750x270 mm
S150101	720x750x270 mm	S150101	720x750x270 mm

MÓDULO DE BASE ABERTO

Construído em aço inoxidável; Possui frente aberta; Pés com nivelamento de altura.

Modelo	Dimensões
S150050	360x600x650 mm
S150051	720x600x650 mm
S150052	1080x600x650 mm



Acesse agora nosso site e saiba mais!

spinta.com.br



MÓDULO DE BASE COM PORTAS

Construído em aço inoxidável; Pés
com nivelamento de altura.

Modelo	Dimensões
S150053	360x600x650 mm
S150054	720x600x650 mm
S150055	1080x600x650 mm

PRATELEIRA PARA MÓDULO BASE

Construído em aço inoxidável;

Modelo	Dimensões
S150053	360x600x650 mm
S150054	720x600x650 mm
S150055	1080x600x650 mm



Acesse agora nosso site e saiba mais!

spinta.com.br



RACK PARA GN'S

Construído em aço inoxidável; Capacidade para 5 Gn's 1/1x65mm (gn's não inclusas). Pés com nivelamento de altura.

Modelo	Dimensões	Capacidade GN's 1/1x65
S150056	396x537x420 mm	5



MÓDULO DE BASE ABERTO

Modelo	Dimensões
S150460	Kit para instalação cocção em geral GLP
S150461	Kit para instalação cocção em geral GN
S150462	Kit para instalação Caldeirão Gás / Vapor GLP
S150463	Kit para instalação Caldeirão Gás / Vapor GN

Acesse agora nosso site e saiba mais!

spinta.com.br



FOGÃO ENCOSTO 30X30

Tampo superior sem emendas e estrutura em aço inoxidável, dotado de 02 queimadores duplos, grelha reforçada 6 dedos 300x300mm em ferro fundido. Bandeja coletora de resíduos. Registros Apis. Porta panela inferior gradeada.

Modelo	Dimensões	Queimadores
S722	880X480X800 mm	2D
S723	1160X480X800 mm	3D
S700	880X480X800 mm	2S + 2D
S710	1160X480X800 mm	3S + 3D

FORNO P/ FOGÃO COMERCIAL

Construído em aço inoxidável. Aquecimento através de queimador tubular. Câmara interna de 605x695x350 mm. Controle de temperatura por termostato. Acompanha 01 grade niquelada.

Modelo	Dimensões	Aplicação
S150053	360x600x650 mm	Fogão comercial



Acesse agora nosso site e saiba mais!

spinta.com.br

FOGÃO INDUSTRIAL DE ENCOSTO



Tampo e estrutura em aço inoxidável; queimadores duplos tipo cachimbo e coroa; Grelhas 400x400mm em ferro fundido; Bandeja coletora de resíduos; Manípulos em baquelite com ajuste gradual de chama; Painel frontal com indicação de fogo alto e baixo; Construído de forma a proteger os manípulos e facilitar a higienização; Prateleira inferior gradeada; Pés com niveladores de altura.

Modelo	Dimensões	Queimadores duplos	Consumo GLP (kg/h)	Consumo GN (kg/h)
S150325	1000X1000X900 mm	4	2,88	3,60
S150326	1500X1000X900 mm	6	4,32	5,40
S150327	2000X1000X900 mm	8	5,76	7,20

Tampo e estrutura em aço inoxidável; 04 queimadores duplos tipo cachimbo e coroa; Grelhas 400x400mm em ferro fundido; Bandeja coletora de resíduos; Manípulos em baquelite com ajuste gradual de chama; Painel frontal com indicação de fogo alto e baixo; Construído de forma a proteger os manípulos e facilitar a higienização; Prateleira inferior gradeada; Pés com niveladores de altura.

FOGÃO INDUSTRIAL DE CENTRO



Modelo	Dimensões	Queimadores duplos	Consumo GLP (kg/h)	Consumo GN (kg/h)
S150328	1000X1000X900 mm	4	2,88	3,60
S150329	1500X1000X900 mm	6	4,32	5,40
S150330	2000X1000X900 mm	8	5,76	7,20



CHAPA DE SOBREPOR P/ FOGÃO INDUSTRIAL

Próprio para ser utilizado sobre bocas de fogão; Em aço carbono 1020, dotado de requadros para retenção de líquidos e alças para movimentação.

Modelo	Dimensões	Aplicação
S150190	420X420 mm	sobre 1 grelha 400x400 mm
S150191	420X880 mm	sobre 2 grelhas 400x400 mm

BANHO MARIA P/ FOGÃO INDUSTRIAL

Construído em aço inox 304, liga 18.8; Fundo duplo perfurado; Possui sapatas niveladoras.



Modelo	Dimensões	Aplicação
S150390	420X880X250 mm	sobre 2 grelhas 400x400 mm

Acesse agora nosso site e saiba mais!

spinta.com.br



FORNO P/FOGÃO INDUSTRIAL



Construído em aço inoxidável; Aquecimento através de galeria especial de queimador tubular; Câmara interna de 605x695x350 mm; Controle de temperatura por termostato; Sistema de segurança contra falta de chama; Grade interna niquelada; Painel em aço inoxidável com graduação de temperatura e manípulo em baquelite.

Modelo	Dimensões	Câmaras	Capacidade GN 1/1x65	Consumo GLP (kg/h)	Consumo GN (kg/h)
S150331	850X900X480 mm	1	1	0,36	0,45

BANHO MARIA A GÁS

Construído em aço inoxidável; Fundo duplo perfurado; Queimadores tubulares esmaltados; Bandeja coletora de resíduos; Manípulos em baquelite com ajuste gradual de chama; Painel frontal com indicação de fogo alto e baixo; Construído de forma a proteger os manípulos e facilitar a higienização; Prateleira inferior gradeada. Pés com niveladores de altura.



Modelo	Dimensões	Zonas aquecidas	Consumo GLP (kg/h)	Consumo GN (kg/h)
S150332	500X1000X900 mm	1	0,90	1,13
S150333	1000X1000X900 mm	2	1,80	2,25

Acesse agora nosso site e saiba mais!

spinta.com.br



CHAPA INDUSTRIAL A GÁS

Construído em aço inoxidável, com chapa lisa em aço 1020 com espessura de 16 mm; Queimadores tubulares esmaltados; Bandeja coletora de resíduos; Manípulos em baquelite com ajuste gradual de chama; Pannel frontal com indicação de fogo alto e baixo; Construído de forma a proteger os manípulos e facilitar a higienização; Prateleira inferior gradeada; Pés com niveladores de altura.

Modelo	Dimensões	Zonas aquecidas	Consumo GLP (kg/h)	Consumo GN (kg/h)
S150334	500X1000X900 mm	1	0,90	1,13
S150335	1000X1000X900 mm	2	1,80	2,25

FORNO INDUSTRIAL A GÁS

Construído em aço inoxidável; Aquecimento através de galeria especial de queimador tubular; Câmara interna de 605x695x350 mm; Acompanha 01 grade por câmara; Apoio estrutural em aço inoxidável com contraventamento tubular; Gn's não inclusas. Pés com niveladores de altura.



Modelo	Dimensões	Câmaras	Capacidade GN 1/1x65	Consumo GLP (kg/h)	Consumo GN (kg/h)
S150336	850X900X1370 mm	1	4	0,36	0,45
S150337	850X900X1800 mm	2	8	0,72	0,90
S150338	850X900X1800 mm	3	12	1,08	1,35

Acesse agora nosso site e saiba mais!

spinta.com.br

CALDEIRÃO INDUSTRIAL GÁS/VAPOR TAMPA AMERICANA



Construído em aço inox 304, liga 18.8. Panela interna de cocção revestida em aço inox. Tampa americana em aço inox. Estrutura e camisa extra reforçada em aço tratado com primer anticorrosivo. Chaminés em aço inoxidável para saída de gases e calor. Painel em aço inoxidável com graduação de temperatura e manipulou em baquelite. Aquecimento a gás auto gerador de vapor, através de galerias especiais de queimadores multitubulares com registros de comando e chama piloto. Acompanha: Válvula de escoamento, torneira giratória, válvula para nível de camisa, válvula de segurança e manômetro.

Modelo	Dimensões	Capacidade em litros	Consumo GLP (kg/h)	Consumo GN (kg/h)
S150350	ø 785X910 mm	100	0,00	0,00
S150351	ø 985X910 mm	200	0,00	0,00
S150352	ø 1180X910 mm	300	0,00	0,00
S150352	ø 1405X910 mm	500	0,00	0,00

Acesse agora nosso site e saiba mais!

spinta.com.br



CALDEIRÃO INDUSTRIAL GÁS/VAPOR TAMPA AUTOCLAVADA

Construído em aço inox 304, liga 18.8. Painel interno de cocção revestida em aço inox. Tampa autoclavada em aço inox. Estrutura e camisa extra reforçada em aço tratado com primer anticorrosivo. Chaminés em aço inoxidável para saída de gases e calor. Painel em aço inoxidável com graduação de temperatura e manipuladores em baquelite. Aquecimento a gás auto gerador de vapor, através de galerias especiais de queimadores multitubulares com registros de comando e chama piloto. Acompanha: Válvula de escoamento, torneira giratória, válvula para nível de camisa, válvula de segurança e manômetro.

Modelo	Dimensões	Capacidade em litros	Consumo GLP (kg/h)	Consumo GN (kg/h)
S150354	ø 785X910 mm	100	0,00	0,00
S150355	ø 985X910 mm	200	0,00	0,00
S150356	ø 1180X910 mm	300	0,00	0,00
S150357	ø 1405X910 mm	500	0,00	0,00

FRIGIDEIRA BASCULANTE A GÁS - MANUAL

Construído em aço inoxidável; Tampa basculante com alavanca; Galeria de queimadores tubulares em aço carbono; Acionamento manual do tacho basculante através de manivela frontal em baquelite; Sistema piloto de acendimento externo; Manipulo em baquelite com ajuste gradual de chama.



Modelo	Dimensões	Capacidade em litros	Consumo GLP (kg/h)	Consumo GN (kg/h)
S150339	1000X900X900 mm	100	1,45	1,78

Acesse agora nosso site e saiba mais!

spinta.com.br



PISTA AQUECIDA

Construído em aço inoxidável,
Controle de temperatura digital.
Temperatura de trabalho 65°C.



Modelo	Dimensões	Potência Kw	Temperatura °C
S155159	1000x400x70 mm	230	65
S155160	1200x400x70 mm	310	65
S155161	1500x400x70 mm	400	65



MESA SAÍDA

Construído em aço inoxidável. Tampo liso de centro com base aquecida e termostato digital para temperatura de trabalho 65°C, botão liga desliga, Potência 400w. Perfis de reforço estrutural. Gaveta para utensílios central. Prateleira sobre montante com 01 plano. Prateleira inferior lisa e pés Ø1 1/2" desmontáveis, com niveladores de altura.

Modelo	Dimensões	Potência Kw	Temperatura °C
S155162	1500x500x900mm	-	-

Acesse agora nosso site e saiba mais!

spinta.com.br



DELIVERY

Construído em aço inox 304, liga 18.8. Calha e dreno para coleta da gordura. (não inclui dutos e sistema de exaustão).

Modelo	Dimensões	Módulos 360 mm
S150507	900x900x450 mm	2
S150508	1260x900x450 mm	3
S150509	1620x900x450 mm	4
S150510	1980x900x450 mm	5
S150511	2340x900x450 mm	6
S150512	2700x900x450 mm	7
S150513	3000x900x450 mm	8

COIFA DE ENCOSTO C/ 1 LINHA DE FILTROS

Construído em aço inox 304, liga 18.8; Com filtros fire guard em aço inoxidável; Calha e dreno para coleta da gordura; (não inclui dutos e sistema de exaustão).

Modelo	Dimensões	Módulos 360 mm
S150500	900x900x450 mm	2
S150501	1260x900x450 mm	3
S150502	1620x900x450 mm	4
S150503	1980x900x450 mm	5
S150504	2340x900x450 mm	6
S150505	2700x900x450 mm	7
S150506	3000x900x450 mm	8

AISI 304 - Filtros tipo equalizer removíveis e laváveis

Acesse agora nosso site e saiba mais!

spinta.com.br



COIFA DE ENCOSTO C/1 LINHA DE FILTROS E ILUMINAÇÃO

Construído em aço inox 304, liga 18.8. Com filtros fire guard em aço inoxidável. Iluminação através de luminárias blindadas tipo tartaruga. Calha e dreno para coleta da gordura. (não inclui dutos e sistema de exaustão).

Modelo	Dimensões	Módulos 360 mm
S150520	900x900x450 mm	2
S150521	1260x900x450 mm	3
S150522	1620x900x450 mm	4
S150523	1980x900x450 mm	5
S150524	2340x900x450 mm	6
S150525	2700x900x450 mm	7
S150526	3000x900x450 mm	8



COIFA DE CENTRO SIMPLES

Construído em aço inox 304, liga 18.8. Calha e dreno para coleta da gordura. (não inclui dutos e sistema de exaustão).

Modelo	Dimensões	Módulos 360 mm
S150530	900x900x450 mm	2
S150531	1260x900x450 mm	3
S150532	1620x900x450 mm	4
S150533	1980x900x450 mm	5
S150534	2340x900x450 mm	6
S150535	2700x900x450 mm	7
S150536	3000x900x450 mm	8

Acesse agora nosso site e saiba mais!

spinta.com.br



COIFA DE CENTRO C/1 LINHA DE FILTROS

Construído em aço inox 304, liga 18.8. Com filtros fire guard em aço inoxidável. Calha e dreno para coleta da gordura. (não inclui dutos e sistema de exaustão).

Modelo	Dimensões	Módulos 360 mm
S150540	900x900x450 mm	2
S150541	1260x900x450 mm	3
S150542	1620x900x450 mm	4
S150543	1980x900x450 mm	5
S150544	2340x900x450 mm	6
S150545	2700x900x450 mm	7
S150546	3000x900x450 mm	8



COIFA DE CENTRO C/1 LINHA DE FILTROS E ILUMINAÇÃO

Construído em aço inox 304, liga 18.8. Com filtros fire guard em aço inoxidável. Iluminação através de luminárias blindadas tipo tartaruga. Calha e dreno para coleta da gordura. (não inclui dutos e sistema de exaustão).

Modelo	Dimensões	Módulos 360 mm
S150560	900x900x450 mm	2
S150561	1260x900x450 mm	3
S150562	1620x900x450 mm	4
S150563	1980x900x450 mm	5
S150564	2340x900x450 mm	6
S150565	2700x900x450 mm	7
S150566	3000x900x450 mm	8

Acesse agora nosso site e saiba mais!

spinta.com.br



COIFA DE CENTRO SIMPLES

Construído em aço inox 304, liga 18.8. Calha e dreno para coleta da gordura. (não inclui dutos e sistema de exaustão).



Modelo	Dimensões	Módulos 360 mm
S150570	1260x1800x450 mm	6
S150571	1620x900x450 mm	8
S150572	1980x900x450 mm	10
S150573	2340x900x450 mm	12
S150574	2700x900x450 mm	14
S150575	3000x1800x450 mm	16



COIFA DE CENTRO C/2 LINHA DE FILTROS

Construído em aço inox 304, liga 18.8. Com filtros fire guard em aço inoxidável. Calha e dreno para coleta da gordura. (não inclui dutos e sistema de exaustão).

Modelo	Dimensões	Módulos 360 mm
S150580	1260x1800x450 mm	6
S150581	1620x1800x450 mm	8
S150582	1980x1800x450 mm	10
S150583	2340x1800x450 mm	12
S150584	2700x1800x450 mm	14
S150585	3000x1800x450 mm	16

Acesse agora nosso site e saiba mais!

spinta.com.br



COIFA DE CENTRO C/2 LINHA DE FILTROS E ILUMINAÇÃO

Construído em aço inox 304, liga 18.8. Com filtros fire guard em aço inoxidável. Iluminação através de luminárias blindadas tipo tartaruga. Calha e dreno para coleta da gordura. (não inclui dutos e sistema de exaustão).



Modelo	Dimensões	Módulos 360 mm
S150600	1260x1800x450 mm	6
S150601	1620x900x450 mm	8
S150602	1980x900x450 mm	10
S150603	2340x900x450 mm	12
S150604	2700x900x450 mm	14
S150605	3000x900x450 mm	16

Acesse agora nosso site e saiba mais!

spinta.com.br



REFRIGERADOR HORIZONTAL S/TAMPO

Frente e laterais externas em aço inox serie 400, interno em alumínio liso. Isolamento em poliuretano injetado de alta densidade. Sistema de refrigeração por meio de ar forçado. Gás ecológico R-134a. Termocontrolador digital de temperatura. Temperatura de trabalho: +2°C a +6°C. Unidade compressora selada incorporada com cabine do lado direito. Com 01 grade epóxi por porta inclusa. Tensão 220 V. monofásico. Não possui tampo superior. Padrão Gastronorm.



Modelo	Dimensões	Quantidade de portas	Volume interno litros	Capacidade GN's 1/1x65	Potência total (w)
S154265	1000X700X900 mm	1	142	5	280
S154266	1380X700X900 mm	2	312	10	340
S154267	1500X700X900 mm	2	312	10	340
S154268	1880x700x900 mm	3	488	15	340
S154269	2000x700x900 mm	3	488	15	340
S154270	2380x700x900 mm	4	658	20	380
S154271	2500x700x900 mm	4	658	20	380

Acesse agora nosso site e saiba mais!

spinta.com.br



FREEZER HORIZONTAL S/TAMPO

Frente e laterais externas em aço inox serie 400, interno em alumínio liso. Isolamento em poliuretano injetado de alta densidade. Sistema de refrigeração por meio de ar forçado. Gás ecologico R-404a. Termocontrolador digital de temperatura. Temperatura de trabalho: -15°C a -19°C. Unidade compressora selada incorporada com cabine do lado direito. Tensão 220 V. monofásico. Não possui tampo superior. Padrão Gastronorm. (não indicado para armazenar sorvetes).

Modelo	Dimensões	Quantidade de portas	Volume interno litros	Capacidade GN's 1/1x65	Potência total (w)
S154298	1500X700X900 mm	2	312	12	880
S154299	2000x700x900 mm	3	488	18	1000



Acesse agora nosso site e saiba mais!

spinta.com.br



REFRIGERADOR HORIZONTAL C/ GAVETAS/TAMPO

Frente e laterais externas em aço inoxidável serie 400, interno em alumínio liso. Isolamento em poliuretano injetado de alta densidade. Sistema de refrigeração por meio de ar forçado. Gás ecológico R-134a. Termocontrolador digital de temperatura. Temperatura de trabalho: +2°C a +6°C. Unidade compressora selada incorporada com cabine do lado direito. Potência: 1/3+ HP tensão 220 V. monofásico. Não possui tampo superior. Padrão Gastronorm.



Modelo	Dimensões	Quantidade de portas	Capacidade GN's 1/1x65	Potência total (w)
S154371	1000X700X900 mm	2	2	300
S154372	1500X700X900 mm	4	4	300
S154373	2000x700x900 mm	6	6	340
S154374	2500x700x900 mm	8	8	380

PAINEL DE FECHAMENTO TRASEIRO

Construído em aço inoxidável.

Modelo	Dimensões	Aplicação
S154238	1000x710 mm	1 porta
S154239	1500x710 mm	2 portas
S154240	2000x710 mm	3 portas
S154241	2500x710 mm	4 portas

Acesse agora nosso site e saiba mais!

spinta.com.br



REFRIGERADOR DE BASE COCÇÃO C/ GAVETAS LINHA 700 - C/TAMPO

Frente e laterais externas em aço inox serie 400, interno em alumínio liso. Isolamento em poliuretano injetado de alta densidade. Sistema de refrigeração por meio de ar forçado. Gavetas com corrediças telescópicas reforçadas em aço inoxidável. Gás ecológico R-134a. Termocontrolador digital de temperatura. Temperatura de trabalho: +2°C a +6°C. Unidade compressora selada incorporada com cabine do lado direito. Gavetas padrão GN 1/1 x 100 (gn's não inclusos). Potência: 1/3 HP Tensão 220 V. monofásico. Tampo superior em poliuretano injetado e com isolamento extra para alta temperatura. Pés com nivelamento de altura.



Modelo	Dimensões	Quantidade de gavetas	Capacidade GN's 1/1x100	Potência total (w)
S154316	1440x700x650 mm	4	4	300
S154317	1880x700x650 mm	6	6	340

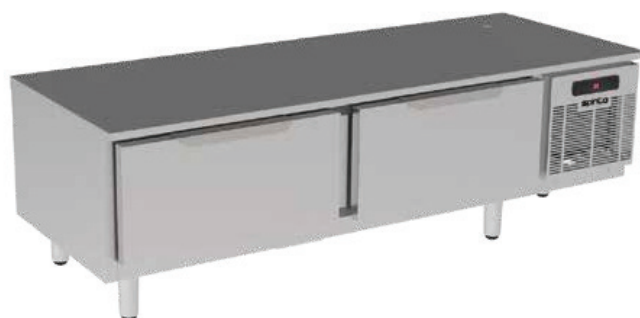
Acesse agora nosso site e saiba mais!

spinta.com.br



REFRIGERADOR BASE COCÇÃO LINHA AMERICANA

Construído com Frente e laterais externas em aço inox série 400, interno em alumínio liso, isolamento em poliuretano injetado de alta densidade, sistema de refrigeração por meio de ar forçado, Gavetas padrão GN 1/1x100; com corrediças reforçada em aço inoxidável (GNs não inclusos), termocontrolador digital de temperatura, temperatura de trabalho: +01°C a +05°C, unidade compressora selada incorporada e pés com nivelamento de altura.



Modelo	Dimensões	Quantidade de gavetas	Potência total (w)
S154409	1250x700x580mm	1	-
S154413	1850x700x580mm	2	-

REFRIGERADOR P/BARRIL DE CHOPP S/TAMPO



Frente e laterais externas em aço inox serie 400, interno em alumínio liso. Isolamento em poliuretano injetado de alta densidade. Sistema de refrigeração por meio de ar forçado. Gás ecológico R-134a. Termocontrolador digital de temperatura. Temperatura de trabalho: +2°C a +6°C. Unidade compressora selada incorporada com cabine do lado direito. Potência: 1/3+ HP Tensão 220 V. monofásico. Não possui tampo superior.

Modelo	Dimensões	Quantidade de portas	Capacidade barril 50L	Potência total (w)
S154290	1250x700x1060 mm	1	1	600
S154291	2000x700x1060 mm	2	3	600

Acesse agora nosso site e saiba mais!

spinta.com.br



FREEZER PARA COPOS

Frente e laterais externas em aço inox serie 400, interno em alumínio liso. Isolamento em poliuretano injetado de alta densidade. Sistema de refrigeração por meio de parede fria. Armazenamento dos copos no fundo e 02 prateleiras perfuradas removíveis. Gás ecologico R-134a. Termocontrolador digital de temperatura. Temperatura de trabalho: -15°C a -19°C. Unidade compressora selada incorporada. Potência: 3/4 HP Tensão 220 V. monofásico. Com rodizios giratórios de $\varnothing 3''$, sendo 02 com freios.



Modelo	Dimensões	Prateleiras	Capacidade copos h=160mm	Potência total (w)
S154311	1000X700X1060 mm	3	120	340



MEAT FREEZER

Frente e laterais externas em aço inoxidável, interno em alumínio liso. Isolamento em poliuretano injetado de alta densidade. Sistema de refrigeração por meio de parede fria. Gás ecologico R-134a. Termocontrolador digital de temperatura. Temperatura de trabalho: -15°C a -19°C. Unidade compressora selada incorporada. Capacidade 73 litros. Potência: 1/3 HP Tensão 220 V. monofásico. Com rodizios giratórios de $\varnothing 3''$, sendo 02 com freios.

Modelo	Dimensões	Volume interno litros	Potência total (w)
S154402	450X730X900 mm	73	340

Acesse agora nosso site e saiba mais!

spinta.com.br



CABEÇOTE REFRIGERADO SUSPENSO P/ BALCÃO HORIZONTAL

Construído em aço inox 304, liga 18.8. Gn's não inclusos. Para ser acoplado sobre refrigeradores horizontais.

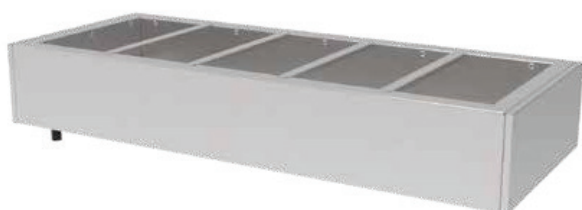
Modelo	Dimensões	Capacidade GN's 1/3x100
S154035	965x380x500 mm	5
S154036	1500x380x500 mm	8
S154037	1860x380x500 mm	10

Uso exclusivo sobre refrigerador horizontal
Incluso kit de controle independente / GN's não inclusas



CABEÇOTE REFRIGERADO SOBREPOR P/ BALCÃO HORIZONTAL

Construído em aço inox 304, liga 18.8. Gn's não inclusos). Para ser acoplado sobre refrigeradores horizontais.



Modelo	Dimensões	Capacidade GN's 1/3x100
S154094	965x380x500 mm	5
S154095	1500x380x500 mm	8
S154096	1860x380x500 mm	10

Uso exclusivo sobre refrigerador horizontal
Incluso kit de controle independente / GN's não inclusas

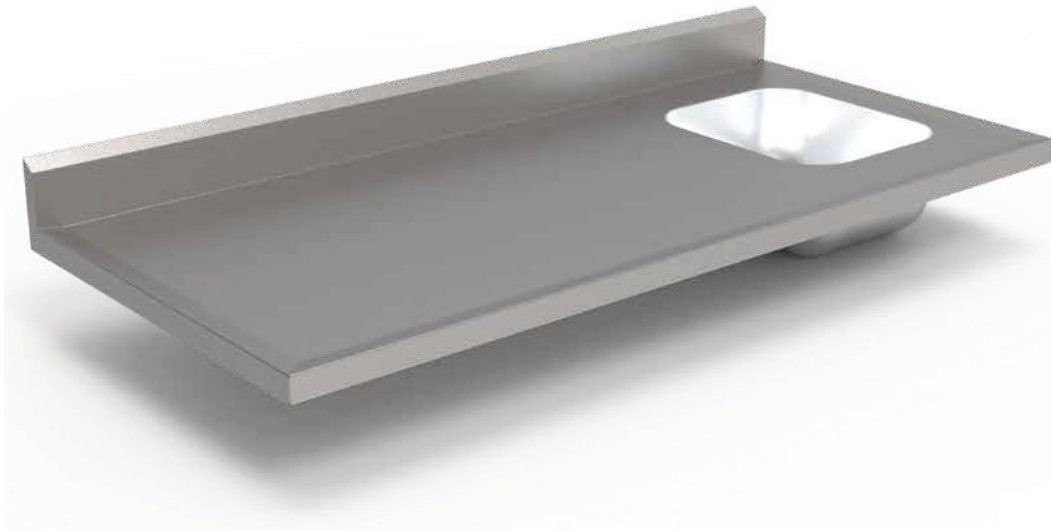
Acesse agora nosso site e saiba mais!

spinta.com.br



TAMPO VINCADO C/ CUBA 400x340x180mm

Construído em aço inox 304, liga 18.8. Espelho posterior chanfrado de 100mm. Bordo frontal de 40mm. Com cuba 400x340x180mm. Próprio para ser assentado sobre refrigerador/freezer.



Modelo	Dimensões
S154116	1000x700x40 mm
S154117	1500X700X40 mm
S154118	2000X700X40 mm
S154119	2500X700X40 mm

Acesse agora nosso site e saiba mais!

spinta.com.br



ACESSÓRIOS PARA REFRIGERAÇÃO

Modelo	Dimensões	Aplicação
S154052	Cantoneira / Trilho (PAR)	Refrigerador / Freezer Vertical
S154053	Cantoneira / Trilho (PAR)	Refrigerador / Freezer Horizontal
S154054	Cantoneira / Trilho (PAR)	Pass Trough Refrigerado / Aquecido
S150267	Prateleira Aço Inox Perfurada	Refrigerador / Freezer Vertical
S150268	Prateleira Aço Inox Perfurada	Refrigerador / Freezer Horizontal
S150265	Grade Aramada em Epoxi	Refrigerador / Freezer Vertical
S150266	Grade Aramada em Epoxi	Refrigerador / Freezer Horizontal
S150060	Kit 4 Rodízios Giratórios 5" (2 c/ Freio e 2 s/ Freio)	Refrigerador / Freezer / Pass Trough
S154033	Kit 02 gavetas p/ refrigeração	Refrigerador Horizontal
-	Porta de Vidro Refrig. Horizontal	Refrigerador Horizontal

REFRIGERADOR HORIZONTAL

AÇO INOXIDÁVEL ESCOVADO EXTERNO / AÇO INOXIDÁVEL BRILHOSO INTERNO C/ CUBA MO- TOR À DIREITA

Construído em Aço inoxidável escovado externo / Aço inoxidável brilhoso interno. Sistema de refrigeração por meio de ar forçado (Frost Free). Temperatura de trabalho: +1°C a +7°C. unidade compressora selada incorporada com cabine do lado direito. Pés com regulagem de altura. Com 1 prateleira aramada por porta, regulável e pintadas em epóxi branco. Tensão 220 V. monofásico. Com tampo c/ pia c/ espelho.

Modelo	Dimensões	Portas	Vi. Interno L	Peso Kg	Cuba (mm)
S154389	1500X700X900 mm	2	325	71	400x340x180
S154390	2000X700X900 mm	3	500	91	400x340x180

Acesse agora nosso site e saiba mais!

spinta.com.br



REFRIGERADOR HORIZONTAL

AÇO INOXIDÁVEL ESCOVADO EXTERNO / AÇO INOXIDÁVEL BRILHOSO INTERNO
MOTOR À DIREITA

Construído em Aço inoxidável escovado externo / Aço inoxidável brilhoso interno. Sistema de refrigeração por meio de ar forçado. Temperatura de trabalho: +1°C a +7°C. unidade compressora selada incorporada com cabine do lado direito. Com 01 grade epóxi por porta. Tensão 220 V. monofásico. Com tampo c/ espelho.

Modelo	Dimensões	Portas	Vi. Interno L	Peso Kg
S154385	1350X700X900 mm	2	325	68
S154386	1500X700X900 mm	2	325	71
S154387	1850X700X900 mm	3	500	81
S154388	2000X700X900 mm	3	500	81

Acompanha uma prateleira aramada por porta - Temperatura 1 a 5°C

REFRIGERADOR VERTICAL

INOXIDÁVEL ESCOVADO EXTERNO / INOXIDÁVEL BRILHOSO INTERNO PORTA BI-PARTIDA EM INOX C/ ROD

Construído em Aço inoxidável escovado externo / Aço inoxidável brilhoso interno. Isolamento em poliuretano injetado de alta densidade. Sistema de refrigeração por meio de ar forçado. Gás ecológico R-134a. Termocontrolador digital de temperatura. Temperatura de trabalho: +1°C a +7°C. unidade compressora selada incorporada na parte superior do gabinete. Tensão 220 V. monofásico.

Modelo	Dimensões	Portas	Vi. Interno L	Peso Kg
S154391	660X620X1940 mm	2	471	64
S154392	1230X620X1940 mm	4	918	91
S154393	1820X620X1940 mm	6	1382	129

Acompanha três prateleiras aramadas a cada 02 portas e rodízios - Temperatura 1 a 5°C

Acesse agora nosso site e saiba mais!

spinta.com.br



ESTUFA HORIZONTAL AQUECIDA

PORTAS DE CORRER - SEM TAMPO

Corpo interno e externo em aço inoxidável. Isolamento térmico em lã de rocha. Sistema de aquecimento por meio de resistência elétrica com ar forçado na lateral e gaveta umidificadora removível. Termocontrolador digital de temperatura. Temperatura de trabalho: até 85°C. Portas de correr. Acompanha 01 par de cantoneira ajustável para receber GN 1/1 Gastronorm e 01 grade com pintura epoxi por porta (gn's não inclusos). Não possui tampo superior. Potência: 1,5 Kw Tensão 220 V. monofásico.



Modelo	Dimensões	Tipo de porta	Potência total (w)
S155041	1100X685X900 mm	Portas de Correr	1500
S155040	1600X685X900 mm	Portas de Correr	1500

BALCÃO PASS THRU AQUECIDO

PORTAS DE CORRER - SEM TAMPO



Corpo interno e externo em aço inoxidável. Isolamento térmico em lã de rocha. Sistema de aquecimento por meio de resistência elétrica com ar forçado na lateral e gaveta umidificadora removível. Termocontrolador digital de temperatura. Temperatura de trabalho: até 85°C. Portas de correr. Acompanha 01 par de cantoneira ajustável para receber GN 1/1 Gastronorm e 01 grade com pintura epoxi por porta (gn's não inclusos). Não possui tampo superior. Potência: 1,5 Kw Tensão 220 V. monofásico.

Modelo	Dimensões	Tipo de porta	Potência total (w)
S155061	1100X660X860 mm	Portas de Correr	1500
S155060	1600X660X860 mm	Portas de Correr	1500

Acesse agora nosso site e saiba mais!

spinta.com.br



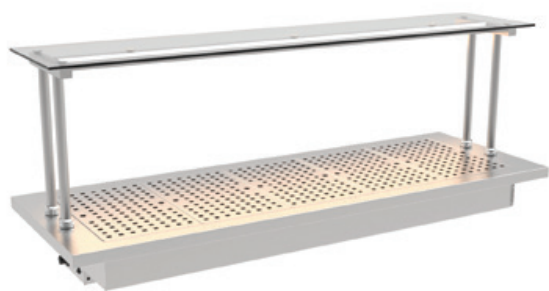
PISTA AQUECIDA BANHO MARIA C/PROTETOR SALIVAR E ILUMINAÇÃO LED

Construído em aço inoxidável. Aquecimento por meio de resistência elétrica de imersão. (Gn's não inclusas). Temperatura de trabalho: 85°C. Potência: 2,5 Kw Tensão 220 V. monofásico. Dreno para remoção de água. Protetor salivar com iluminação em led.



Modelo	Dimensões	Capacidade GN's	Potência total (w)
S1520	1200X645X560 mm	3 - 1/1x100mm	2500
S1521	1530X645X560 mm	4 - 1/1x100mm	2500
S1523	1850X645X560 mm	5 - 1/1x100mm	4000
S1525	2170X645X560 mm	6 - 1/1x100mm	4000

PISTA AQUECIDA SECA C/PROTETOR SALIVAR E ILUMINAÇÃO LED



Construído em aço inoxidável. Aquecimento por meio de resistência elétrica a seco. (Gn's não inclusas). Temperatura de trabalho: 85°C. Potência: 3 Kw Tensão 220 V. monofásico. Protetor salivar com iluminação em led.

Modelo	Dimensões	Capacidade GN's	Potência total (w)
S155155	1200X645X560 mm	3 - 1/1x100mm	2500
S155156	1530X645X560 mm	4 - 1/1x100mm	2500
S155157	1850X645X560 mm	5 - 1/1x100mm	4000
S155158	2170X645X560 mm	6 - 1/1x100mm	4000

Acesse agora nosso site e saiba mais!

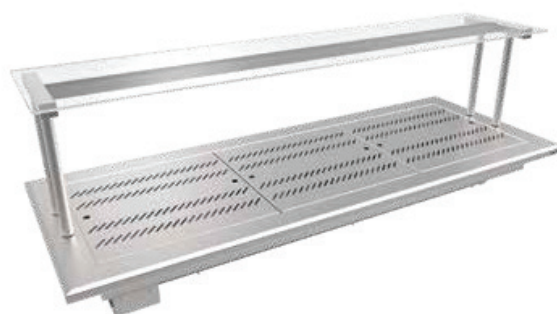
spinta.com.br



PISTA AQUECIDA SECA PLANA

C/ PROTETOR SALIVAR E AQUECIMENTO SUPERIOR

Construído em aço inoxidável. Aquecimento por meio de resistência elétrica a seco. Pista plana para gn's (gn's não inclusas). Temperatura de trabalho: 85°C. Potência: 3 Kw Tensão 220 V. monofásico. Protetor salivar com aquecimento heat lamp.



Modelo	Dimensões	Capacidade GN's	Potência total (w)
S155151	1200X645X560 mm	3	1500
S155152	1530X645X560 mm	4	2000
S155153	1850X645X560 mm	5	2500
S155154	2170X645X560 mm	6	3000

PISTA REFRIGERADA

C/ PROTETOR SALIVAR E ILUMINAÇÃO LED



Construído em aço inoxidável. Sistema de refrigeração automático por serpentinas com controle de temperatura. Unidade de refrigeração incorporada; Cabine lado direito. Botão liga/desliga com iluminação. Temperatura de trabalho: +2°C a +6°C. Protetor salivar com iluminação em led, Potência: 1/4 HP Tensão 220 V. monofásico.

Modelo	Dimensões	Capacidade GN's	Potência total (w)
S1510	1200X645X560 mm	3 - 1/1x65mm	250
S1511	1530X645X560 mm	4 - 1/1x65mm	250
S1513	1850X645X560 mm	5 - 1/1x65mm	250
S1515	2170X645X560 mm	6 - 1/1x65mm	250

Acesse agora nosso site e saiba mais!

spinta.com.br



CORRE BANDEJAS TUBULAR

Construído em aço inox serie 400. Mão Francesa apoio dos tubos para fixação nos gabinetes em mdf.

Modelo	Dimensões	Modelo de módulo MDF
S155250	1170X250 mm	S2000
S155251	1500X250 mm	S2001
S155252	1820X250 mm	S2002
S155253	2140X250 mm	S2003



MÓDULO CUBA DE GELO COM E SEM TAMPA

Construído em aço inox 304, liga 18.8. Tampo liso com bordo de 40mm. Espelho de encosto chanfrado com 100mm. Cuba para gelo isotérmica com dreno e tampa deslizante. Gabinete inferior aberto com prateleira inferior de base. Pés com sapatas niveladoras.

Modelo	Dimensões	Tampa	Litragem da cuba
S157000	500X580X900 mm	sim	22
S157001	1000X580X900 mm	sim	44
S157019	500X580X900 mm	não	22
S157020	1000X580X900 mm	não	44

Acesse agora nosso site e saiba mais!

spinta.com.br



MÓDULO PRATELEIRA

Construído em aço inox 304, liga 18.8. Tampo liso com bordo de 40mm. Espelho de encosto chanfrado com 100mm. Gabinete inferior aberto com prateleira intermediária e inferior de base. Pés com sapatas niveladoras.



Modelo	Dimensões
S157004	500X580X900 mm
S157005	1000X580X900 mm

MÓDULO LIQUIDIFICADOR COM E SEM CUBA - TOMADA DE 20A

Construído em aço inox 304, liga 18.8. Tampo liso com bordo de 40mm. Espelho de encosto chanfrado com 100mm. Cuba 400x340x180mm. Suporte p/ liquidificador com tomada blindada. Gabinete inferior aberto com prateleira inferior de base. Pés com sapatas niveladoras.



Modelo	Dimensões	Cuba
S157002	500X880X900 mm	sim
S157003	500X880X900 mm	não

MÓDULO COM CUBA

Construído em aço inox 304, liga 18.8. Tampo liso com bordo de 40mm. Espelho de encosto chanfrado com 100mm. Cuba 400x340x180mm. Gabinete inferior aberto com prateleira inferior de base. Pés com sapatas niveladoras.

Modelo	Dimensões	Posição	Cubas
S157006	500X580X900 mm	central	1
S157007	1000X580X900 mm	direito	1
S157008	1000X580X900 mm	esquerdo	1
S157009	1000X580X900 mm	central	2

Acesse agora nosso site e saiba mais!

spinta.com.br



MÓDULO ESCORREDOR DE COPOS

Construído em aço inox 304, liga 18.8. Tampo perfurado com dreno removível. Bordo de 40mm. Espelho de encosto chanfrado com 100mm.



Modelo	Dimensões
S157010	500X580X900 mm
S157011	1000X580X900 mm

TAMPO DE CANTO COM E SEM CUBA



Construído em aço inox 304, liga 18.8. Tampo liso com bordo de 40mm com cuba \varnothing 300mm. Espelho de encosto chanfrado com 100mm.

Modelo	Dimensões	Cuba
S157012	750X750X120 mm	sim
S157013	750X750X120 mm	não

PORTA CONDIMENTOS

Construído em aço inox 304, liga 18.8. Capacidade 02 gn's 1/9x65mm (gn's não inclusas).

Modelo	Dimensões	Gn 1/9X65
S157014	400X150X90 mm	2
S157015	800X150X90 mm	4

AISI 304 - Não acompanha gn's

Acesse agora nosso site e saiba mais!

spinta.com.br



SUPORTE PARA GARRAFAS

Construído em aço inox 304, liga 18.8. Prateleira com cantoneiras e apoio para ser acoplado nos módulos.

Modelo	Dimensões	Capacidade garrafa
S157016	500X150X250 mm	6
S157017	1000X150X250 mm	12



GRELHA BAR

Construído em aço inox 304, liga 18.8. Tampo superior perfurado.

Modelo	Dimensões	Aplicação
S157022	1000X150X30 mm	Módulo bar

MÓDULO LIXEIRA

Construído em aço inox 304, liga 18.8. Tampo superior liso com bordo de 40mm. Espelho de encosto chanfrado com 100mm. Gabinete inferior fechado com lixeira quadrada removível e tampa basculante. Pés com sapatas niveladoras.

Modelo	Dimensões	Aplicação
S157021	500X580X900 mm	Módulo bar

Acesse agora nosso site e saiba mais!

spinta.com.br



MÓDULO COMPONÍVEL

Diversos módulos compõem a linha Bar todos construídos em aço inoxidável. Tensão 220 V. monofásico.



Modelo	Descrição	Dimensões externas
S157042	Base Refrigerada c/ Portas	2000X700X650 mm
S157043	Base Refrigerada c/ Gavetas	2000X700X650 mm
S157026	Base Neutra Aberta	2000X700X650 mm
S157027	Base Neutra c/ Portas	2000X700X650 mm
S157028	Caixa Base	2000X700X650 mm
S157029	Garrafeiro	2000X700X650 mm
S157030	Pingadeira c/ apoio	2000X700X650 mm
S157031	Módulo Pia	388X458X152 mm
S157032	Módulo Escorredor	388X458X20 mm
S157033	Módulo Cuba Gelo	194X458X152 mm
S157034	Módulo Gn's	194X458X152 mm
S157035	Módulo Gn's c/ Tabua	388X458X85 mm
S157036	Pingadeira	1000x150x50 mm
S157037	Pingadeira	1440x150x50 mm
S157038	Pingadeira	2000x150x50 mm
S157040	Mão Francesa (Par)	270x140 mm

Acesse agora nosso site e saiba mais!

spinta.com.br



BANCADA DE ENCOSTO CONTRAVENTADA

Construído em aço inox 304, liga 18.8. Tampo liso de encosto com espelho traseiro chanfrado de 100mm. Bordo frontal de 40mm. Perfis de reforço estrutural. Contraventamento tubular Ø1" e pés Ø1 1/2" com niveladores de altura.



Modelo	Dimensões
S152150	700X700X900 mm
S152151	800X700X900 mm
S152152	900X700X900 mm
S152153	500X580X900 mm
S152154	500X580X900 mm
S152155	500X580X900 mm
S152156	500X580X900 mm
S152157	500X580X900 mm
S152158	500X580X900 mm
S152159	500X580X900 mm
S152160	500X580X900 mm
S152161	500X580X900 mm
S152162	500X580X900 mm
S152163	500X580X900 mm
S152164	500X580X900 mm
S152165	500X580X900 mm
S152166	500X580X900 mm
S152167	500X580X900 mm
S152168	500X580X900 mm
S152165	500X580X900 mm

BANCADA DE CENTRO CONTRAVENTADA

Construído em aço inox 304, liga 18.8. Tampo liso de centro. Bordo frontal de 40mm. Perfis de reforço estrutural. Contraventamento tubular Ø1" e pés Ø1 1/2" com niveladores de altura.



Modelo	Dimensões
S152150	700X700X900 mm
S152001	800X700X900 mm
S152002	900X700X900 mm
S152003	1000X700X900 mm
S152004	1100X700X900 mm
S152005	1200X700X900 mm
S152006	1300X700X900 mm
S152007	1400X700X900 mm
S152008	1500X700X900 mm
S152009	1600X700X900 mm
S152160	1700X700X900 mm
S152010	1800X700X900 mm
S152011	1800X700X900 mm
S152012	1900X700X900 mm
S152013	2000X700X900 mm
S152014	2200X700X900 mm
S152015	2300X700X900 mm
S152016	2400X700X900 mm
S152017	2500X700X900 mm
S152018	2600X700X900 mm
S152019	2700X700X900 mm
S152020	2800X700X900 mm
S152021	500X580X900 mm
S152022	2900X700X900 mm

Acesse agora nosso site e saiba mais!

spinta.com.br



BANCADA DE ENCOSTO C/ PRAT. INF. LISA

Construído em aço inox 304, liga 18.8. Tampo liso de encosto com espelho traseiro chanfrado de 100mm. Bordo frontal de 40mm. Perfis de reforço estrutural. Prateleira inferior lisa e pés Ø1 1/2" com niveladores de altura.



Modelo	Dimensões
S152150	700X700X900 mm
S152151	800X700X900 mm
S152152	900X700X900 mm
S152153	500X580X900 mm
S152154	500X580X900 mm
S152155	500X580X900 mm
S152156	500X580X900 mm
S152157	500X580X900 mm
S152158	500X580X900 mm
S152159	500X580X900 mm
S152160	500X580X900 mm
S152161	500X580X900 mm
S152162	500X580X900 mm
S152163	500X580X900 mm
S152164	500X580X900 mm
S152165	500X580X900 mm
S152166	500X580X900 mm
S152167	500X580X900 mm
S152168	500X580X900 mm
S152165	500X580X900 mm

BANCADA DE CENTRO C/ PRAT. INF. LISA

Construído em aço inox 304, liga 18.8. Tampo liso de centro. Bordo frontal de 40mm. Perfis de reforço estrutural. Prateleira inferior lisa e pés Ø1 1/2" com niveladores de altura.

Modelo	Dimensões	Modelo	Dimensões
S152050	700X700X900 mm	S152062	1900X700X900 mm
S152051	800X700X900 mm	S152063	2000X700X900 mm
S152052	900X700X900 mm	S152064	2100X700X900 mm
S152053	1000X700X900 mm	S152065	2200X700X900 mm
S152054	1100X700X900 mm	S152066	2300X700X900 mm
S152055	1200X700X900 mm	S152067	2400X700X900 mm
S152056	1300X700X900 mm	S152068	2500X700X900 mm
S152057	1400X700X900 mm	S152069	2600X700X900 mm
S152058	1500X700X900 mm	S152070	2700X700X900 mm
S152059	1600X700X900 mm	S152071	2800X700X900 mm
S152060	1700X700X900 mm	S152072	2900X700X900 mm
S152061	1800X700X900 mm		



Acesse agora nosso site e saiba mais!

spinta.com.br



BANCADA DE ENCOSTO C/PRAT. INF. PERFURADA

Construído em aço inox 304, liga 18.8. Tampo liso de encosto com espelho traseiro chanfrado de 100mm. Bordo frontal de 40mm. Perfis de reforço estrutural. Prateleira inferior perfurada e pés Ø1 1/2" com niveladores de altura. NCM: 8438.20.19. Dimensões: 700x700x900 mm.



BANCADA DE CENTRO C/PRAT. INF. PERFURADA

Construído em aço inox 304, liga 18.8. Tampo liso de centro. Bordo frontal de 40mm. Perfis de reforço estrutural. Prateleira inferior perfurada e pés Ø1 1/2" com niveladores de altura. NCM: 8438.20.19. Dimensões: 700x700x900 mm.



Modelo	Dimensões
S152250	700X700X900 mm
S152251	800X700X900 mm
S152252	900X700X900 mm
S152253	1000X700X900 mm
S152254	1100X700X900 mm
S152255	1200X700X900 mm
S152256	1300X700X900 mm
S152257	1400X700X900 mm
S152258	1500X700X900 mm
S152259	1600X700X900 mm
S152260	1700X700X900 mm
S152261	1800X700X900 mm
S152262	1800X700X900 mm
S152263	1900X700X900 mm
S152264	2000X700X900 mm
S152265	2200X700X900 mm
S152266	2300X700X900 mm
S152267	2400X700X900 mm
S152268	2500X700X900 mm
S152269	2600X700X900 mm
S152270	2700X700X900 mm
S152271	2800X700X900 mm
S152272	2900X700X900 mm

Modelo	Dimensões
S152100	700X700X900 mm
S152101	800X700X900 mm
S152102	900X700X900 mm
S152103	1000X700X900 mm
S152104	1100X700X900 mm
S152105	1200X700X900 mm
S152106	1300X700X900 mm
S152107	1400X700X900 mm
S152108	1500X700X900 mm
S152109	1600X700X900 mm
S152110	1700X700X900 mm
S152111	1800X700X900 mm
S152112	1800X700X900 mm
S152113	1900X700X900 mm
S152114	2000X700X900 mm
S152115	2200X700X900 mm
S152116	2300X700X900 mm
S152117	2400X700X900 mm
S152118	2500X700X900 mm
S152119	2600X700X900 mm
S152120	2700X700X900 mm
S152121	2800X700X900 mm
S152122	2900X700X900 mm

Acesse agora nosso site e saiba mais!

spinta.com.br



BANCADA ESQUELETO ENCOSTO/CENTRO

ESQUELETO DE ENCOSTO CONTRAVENTADA

Construído em aço inox 304, liga 18.8. Estrutura superior com perfis de apoio e limitadores para receber tampo de Granito/Altileno (Granito/Altileno não incluso). Bordo frontal de 40mm. Espelho traseiro chanfrado de 100mm. Perfis de reforço estrutural. Contraventamento tubular Ø1" e pés Ø1 1/2" com niveladores de altura.



Modelo	Dimensões
S152450	700X700X900 mm
S152451	800X700X900 mm
S152452	900X700X900 mm
S152453	1000X700X900 mm
S152454	1100X700X900 mm
S152455	1200X700X900 mm
S152456	1300X700X900 mm
S152457	1400X700X900 mm
S152458	1500X700X900 mm
S152459	1600X700X900 mm
S152460	1700X700X900 mm
S152461	1800X700X900 mm
S152462	1800X700X900 mm
S152463	1900X700X900 mm
S152464	2000X700X900 mm
S152465	2200X700X900 mm
S152466	2300X700X900 mm
S152467	2400X700X900 mm
S152468	2500X700X900 mm
S152469	2600X700X900 mm
S152470	2700X700X900 mm
S152471	2800X700X900 mm
S152472	2900X700X900 mm

ESQUELETO DE CENTRO CONTRAVENTADA

Construído em aço inox 304, liga 18.8. Estrutura superior com perfis de apoio e limitadores para receber tampo de Granito/Altileno (Granito/Altileno não incluso). Bordo frontal de 40mm. Perfis de reforço estrutural. Contraventamento tubular Ø1" e pés Ø1 1/2" com niveladores de altura.



Modelo	Dimensões
S152300	700X700X900 mm
S152301	800X700X900 mm
S152302	900X700X900 mm
S152303	1000X700X900 mm
S152304	1100X700X900 mm
S152305	1200X700X900 mm
S152306	1300X700X900 mm
S152307	1400X700X900 mm
S152308	1500X700X900 mm
S152309	1600X700X900 mm
S152310	1700X700X900 mm
S152311	1800X700X900 mm
S152312	1800X700X900 mm
S152313	1900X700X900 mm
S152314	2000X700X900 mm
S152315	2200X700X900 mm
S152316	2300X700X900 mm
S152317	2400X700X900 mm
S152318	2500X700X900 mm
S152319	2600X700X900 mm
S152320	2700X700X900 mm
S152321	2800X700X900 mm
S152322	2900X700X900 mm

Acesse agora nosso site e saiba mais!

spinta.com.br



ESQUELETO DE ENCOSTO C/ PRATELEIRA INFERIOR LISA

Construído em aço inox 304, liga 18.8. Estrutura superior com perfis de apoio e limitadores para receber tampo de Granito/Altileno (Granito/Altileno não incluso). Bordo frontal de 40mm. Espelho traseiro chanfrado de 100mm. Perfis de reforço estrutural. Prateleira inferior lisa e pés Ø1 1/2" com niveladores de altura.



Modelo	Dimensões
S152500	700X700X900 mm
S152501	800X700X900 mm
S152502	900X700X900 mm
S152503	1000X700X900 mm
S152504	1100X700X900 mm
S152505	1200X700X900 mm
S152506	1300X700X900 mm
S152507	1400X700X900 mm
S152508	1500X700X900 mm
S152509	1600X700X900 mm
S152510	1700X700X900 mm
S152511	1800X700X900 mm
S152512	1800X700X900 mm
S152513	1900X700X900 mm
S152514	2000X700X900 mm
S152515	2200X700X900 mm
S152516	2300X700X900 mm
S152517	2400X700X900 mm
S152518	2500X700X900 mm
S152519	2600X700X900 mm
S152520	2700X700X900 mm
S152521	2800X700X900 mm
S152522	2900X700X900 mm

ESQUELETO DE CENTRO C/ PRATELEIRA INFERIOR LISA

Construído em aço inox 304, liga 18.8. Estrutura superior com perfis de apoio e limitadores para receber tampo de Granito/Altileno (Granito/Altileno não incluso). Bordo frontal de 40mm. Perfis de reforço estrutural. Prateleira inferior lisa e pés Ø1 1/2" com niveladores de altura.



Modelo	Dimensões
S152350	700X700X900 mm
S152351	800X700X900 mm
S152352	900X700X900 mm
S152353	1000X700X900 mm
S152354	1100X700X900 mm
S152355	1200X700X900 mm
S152356	1300X700X900 mm
S152357	1400X700X900 mm
S152358	1500X700X900 mm
S152359	1600X700X900 mm
S152360	1700X700X900 mm
S152361	1800X700X900 mm
S152362	1800X700X900 mm
S152363	1900X700X900 mm
S152364	2000X700X900 mm
S152365	2200X700X900 mm
S152366	2300X700X900 mm
S152367	2400X700X900 mm
S152368	2500X700X900 mm
S152369	2600X700X900 mm
S152370	2700X700X900 mm
S152371	2800X700X900 mm
S152372	2900X700X900 mm

Acesse agora nosso site e saiba mais!

spinta.com.br



ESQUELETO DE ENCOSTO C/PRAT. INF. PERFURADA

Construído em aço inox 304, liga 18.8. Estrutura superior com perfis de apoio e limitadores para receber tampo de Granito/Altileno (Granito/Altileno não incluso). Bordo frontal de 40mm. Espelho traseiro chanfrado de 100mm. Perfis de reforço estrutural. Prateleira inferior perfurada e pés Ø1 1/2" com niveladores de altura.



Modelo	Dimensões
S152800	700X700X900 mm
S152801	800X700X900 mm
S152802	900X700X900 mm
S152803	1000X700X900 mm
S152804	1100X700X900 mm
S152805	1200X700X900 mm
S152806	1300X700X900 mm
S152807	1400X700X900 mm
S152808	1500X700X900 mm
S152809	1600X700X900 mm
S152810	1700X700X900 mm
S152811	1800X700X900 mm
S152812	1800X700X900 mm
S152813	1900X700X900 mm
S152814	2000X700X900 mm
S152815	2200X700X900 mm
S152816	2300X700X900 mm
S152817	2400X700X900 mm
S152818	2500X700X900 mm
S152819	2600X700X900 mm
S152820	2700X700X900 mm
S152821	2800X700X900 mm
S152822	2900X700X900 mm

ESQUELETO DE CENTRO C/PRAT. INF. PERFURADA

Construído em aço inox 304, liga 18.8. Estrutura superior com perfis de apoio e limitadores para receber tampo de Granito/Altileno (Granito/Altileno não incluso). Bordo frontal de 40mm. Perfis de reforço estrutural. Prateleira inferior perfurada e pés Ø1 1/2" com niveladores de altura.



Modelo	Dimensões
S152902	900X700X900 mm
S152903	1000X700X900 mm
S152904	1100X700X900 mm
S152905	1200X700X900 mm
S152906	1300X700X900 mm
S152908	1400X700X900 mm
S152908	1500X700X900 mm
S152909	1600X700X900 mm
S152910	1700X700X900 mm
S152911	1800X700X900 mm
S152912	1800X700X900 mm
S152913	1900X700X900 mm
S152914	2000X700X900 mm
S152915	2200X700X900 mm
S152916	2300X700X900 mm
S152917	2400X700X900 mm
S152418	2500X700X900 mm
S152919	2600X700X900 mm
S152920	2700X700X900 mm
S152921	2800X700X900 mm
S152922	2900X700X900 mm

Acesse agora nosso site e saiba mais!

spinta.com.br



01 CUBA 500X400X250 MM

Construído em aço inox 304, liga 18.8. Tampo vincado de encosto com espelho traseiro chanfrado de 100mm. Bordo frontal de 40mm. Com 01 cuba 500x400x250mm. Perfis de reforço estrutural. Contraventamento tubular Ø1" e pés Ø1 1/2" com niveladores de altura.



01 CUBA 600X500X330 MM

Construído em aço inox 304, liga 18.8. Tampo vincado de encosto com espelho traseiro chanfrado de 100mm. Bordo frontal de 40mm. Com 01 cuba 600x500x330mm. Perfis de reforço estrutural. Contraventamento tubular Ø1" e pés Ø1 1/2" com niveladores de altura.



Modelo	Dimensões
S152800	700X700X900 mm
S152801	800X700X900 mm
S152802	900X700X900 mm
S152803	1000X700X900 mm
S152804	1100X700X900 mm
S152805	1200X700X900 mm
S152806	1300X700X900 mm
S152807	1400X700X900 mm
S152808	1500X700X900 mm
S152809	1600X700X900 mm
S152810	1700X700X900 mm
S152811	1800X700X900 mm
S152812	1800X700X900 mm
S152813	1900X700X900 mm
S152814	2000X700X900 mm
S152815	2200X700X900 mm
S152816	2300X700X900 mm
S152817	2400X700X900 mm
S152818	2500X700X900 mm
S152819	2600X700X900 mm
S152820	2700X700X900 mm
S152821	2800X700X900 mm
S152822	2900X700X900 mm

Modelo	Dimensões
S152902	900X700X900 mm
S152903	1000X700X900 mm
S152904	1100X700X900 mm
S152905	1200X700X900 mm
S152906	1300X700X900 mm
S152908	1400X700X900 mm
S152908	1500X700X900 mm
S152909	1600X700X900 mm
S152910	1700X700X900 mm
S152911	1800X700X900 mm
S152912	1800X700X900 mm
S152913	1900X700X900 mm
S152914	2000X700X900 mm
S152915	2200X700X900 mm
S152916	2300X700X900 mm
S152917	2400X700X900 mm
S152418	2500X700X900 mm
S152919	2600X700X900 mm
S152920	2700X700X900 mm
S152921	2800X700X900 mm
S152922	2900X700X900 mm

Acesse agora nosso site e saiba mais!

spinta.com.br



02 CUBAS 500X400X250 MM

Construído em aço inox 304, liga 18.8. Tampo vincado de encosto com espelho traseiro chanfrado de 100mm. Bordo frontal de 40mm. Com 02 cubas 500x400x250mm. Perfis de reforço estrutural. Contraventamento tubular Ø1" e pés Ø1 1/2" com niveladores de altura.



02 CUBAS 600X500X330 MM

Construído em aço inox 304, liga 18.8. Tampo vincado de encosto com espelho traseiro chanfrado de 100mm. Bordo frontal de 40mm. Com 02 cubas 600x500x330mm. Perfis de reforço estrutural. Contraventamento tubular Ø1" e pés Ø1 1/2" com niveladores de altura.



Modelo	Dimensões
S152849	1200X700X900 mm
S152850	1300X700X900 mm
S152851	1400X700X900 mm
S152852	1500X700X900 mm
S152853	1600X700X900 mm
S152854	1700X700X900 mm
S152855	1800X700X900 mm
S152856	1900X700X900 mm
S152857	2000X700X900 mm
S152858	2100X700X900 mm
S152859	2200X700X900 mm
S152860	2300X700X900 mm
S152861	2400X700X900 mm
S152862	2500X700X900 mm
S152863	2600X700X900 mm
S152864	2700X700X900 mm
S152865	2800X700X900 mm
S152866	2900X700X900 mm

Modelo	Dimensões
S153000	1400X700X900 mm
S153001	1500X700X900 mm
S153002	1600X700X900 mm
S153003	1700X700X900 mm
S153004	1800X700X900 mm
S153005	1900X700X900 mm
S153006	2000X700X900 mm
S153007	2100X700X900 mm
S153008	2200X700X900 mm
S153009	2300X700X900 mm
S153010	2400X700X900 mm
S153011	2500X700X900 mm
S153012	2600X700X900 mm
S153013	2700X700X900 mm
S153014	2800X700X900 mm
S153015	2900X700X900 mm

Acesse agora nosso site e saiba mais!

spinta.com.br

ACESSÓRIOS

Modelo	Descrição	Dimensões
-	Furo para detritos	Mesas
-	Espelho Lateral	Mesas/Tampos
-	Kit 4 Rodízios Giratórios 3" (2 c/ Freio e 2 s/ Freio)	Mobiliário
S153826	Gaveta Inox para bancada	Mobiliário
S153830	Placa Polietileno branco 10mm	Preço M ²
S153831	Placa Polietileno branco 20mm	Preço M ²
S153832	Porta Comandas	900mm
S153833	Suporte Horizontal Bobinas - 650x250x200mm	Bobina até ø400mm
S153842	Painel Revestimento Parede h=1200mm	Preço M ²
S153838	Cuba 400x340x180mm	-
S153839	Cuba 500x400x200mm	-
S153840	Cuba 500x400x250mm	-
S153841	Cuba 600x500x330mm	-
S153846	Cuba 700x500x400mm	-
S150453	Tampa c/ Alça para Fritadeira e Cozedor - 370x550mm	-

MESA APOIO MÁQUINA DE LAVAR

Construído em aço inox 304, liga 18.8. Contraventamento tubular Ø1" e pés Ø1 1/2" com niveladores de altura.

Modelo	Dimensões
S152123	600X570X500 mm



MESA APOIO DESCASCADOR

Construído em aço inox 304, liga 18.8. Tampo superior com furo para deságue da descascadora. Bordo frontal de 40mm. Caixa coletora com cesto perfurado removível. Contraventamento tubular Ø1" e pés Ø1 1/2" com niveladores de altura.

Modelo	Dimensões
S152650	700X700X500 mm



Acesse agora nosso site e saiba mais!

spinta.com.br



MESA ENTRADA/SAÍDA MÁQUINA DE LAVAR

Construído em aço inox 304, liga 18.8. Tampo liso com bordo para encaixe de racks. Perfis de reforço estrutural. Contraventamento tubular Ø1" e pés Ø1 1/2" com niveladores de altura.

Modelo	Dimensões
S152073	1000X620X900 mm



GABINETE DE ENCOSTO COM GAVETAS

Construído em aço inox 304, liga 18.8. Tampo liso de encosto. Bordo Frontal de 40mm. Espelho traseiro chanfrado de 100mm. Com 04 gavetas com trilho telescópico. Pés com sapatas niveladoras.

Modelo	Dimensões	Nº de gavetas
S153800	460x700x900 mm	4
S153801	880x700x900 mm	8

GABINETE DE CENTRO COM GAVETAS

Construído em aço inox 304, liga 18.8. Tampo liso de centro. Bordo Frontal de 40mm. Gavetas com trilho telescópico. Pés com sapatas niveladoras.

Modelo	Dimensões	Nº de gavetas
S153802	460x700x900 mm	4
S153803	880x700x900 mm	8



Acesse agora nosso site e saiba mais!

spinta.com.br



FECHADO C/PORTA

Construído em aço inox 304, liga 18.8. Com portas de abrir e prateleira intermediária e inferior de base. Pés com sapatas niveladoras.

ABERTO C/PRATELEIRA INTERMEDIÁRIA

Construído em aço inox 304, liga 18.8. Com prateleira intermediária e inferior de base. Pés com sapatas niveladoras.



Modelo	Dimensões
S153600	700X700X860 mm
S153601	800X700X860 mm
S153602	900X700X860 mm
S153603	1000X700X860 mm
S153604	1100X700X860 mm
S153605	1200X700X860 mm
S153606	1300X700X860 mm
S153607	1400X700X860 mm
S153608	1500X700X860 mm
S153609	1600X700X860 mm
S153610	1700X700X860 mm
S153611	1800X700X860 mm
S153612	1900X700X860 mm

Modelo	Dimensões
S153649	700X700X860 mm
S153650	800X700X860 mm
S153651	900X700X860 mm
S153653	1000X700X860 mm
S153652	1100X700X860 mm
S153654	1200X700X860 mm
S153655	1300X700X860 mm
S153656	1400X700X860 mm
S153658	1500X700X860 mm
S153659	1600X700X860 mm
S153660	1700X700X860 mm
S153661	1800X700X860 mm
S153662	1900X700X860 mm

Acesse agora nosso site e saiba mais!

spinta.com.br



TAMPOS PARA GABINETES NEUTRO / ALVENARIA

LISO DE ENCOSTO

Construído em aço inox 304, liga 18.8. Espelho posterior chanfrado de 100mm. Bordo frontal de 40mm. Próprio para ser assentado sobre ganinete/alvenaria.



Modelo	Dimensões
S152700	700X700X40 mm
S152701	800X700X40 mm
S152702	900X700X40 mm
S152703	1000X700X40 mm
S152704	1100X700X40 mm
S152705	1200X700X40 mm
S152706	1300X700X40 mm
S152707	1400X700X40 mm
S152708	1500X700X40 mm
S152709	1600X700X40 mm
S152710	1700X700X40 mm
S152711	1800X700X40 mm
S152712	1900X700X40 mm
S152713	2000X700X40 mm
S152714	2100X700X40 mm
S152715	2200X700X40 mm
S152716	2300X700X40 mm
S152717	2400X700X40 mm
S152718	2500X700X40 mm
S152719	2600X700X40 mm
S152720	2700X700X40 mm
S152721	2800X700X40 mm
S152722	2900X700X40 mm

Modelo	Dimensões
S152750	700X700X860 mm
S152751	800X700X860 mm
S152752	900X700X860 mm
S152753	1000X700X860 mm
S152754	1100X700X860 mm
S152755	1200X700X860 mm
S152756	1300X700X860 mm
S152757	1400X700X860 mm
S152758	1500X700X860 mm
S152759	1600X700X860 mm
S152760	1700X700X860 mm
S152761	1800X700X860 mm
S152762	1900X700X860 mm
S152763	700X700X860 mm
S152765	800X700X860 mm
S152766	900X700X860 mm
S152767	1000X700X860 mm
S152768	1100X700X860 mm
S152769	1200X700X860 mm
S152770	1300X700X860 mm
S152771	1400X700X860 mm
S152772	1500X700X860 mm

LISO DE CENTRO

Construído em aço inox 304, liga 18.8. Bordo frontal de 40mm. Próprio para ser assentado sobre ganinete/alvenaria.



Acesse agora nosso site e saiba mais!

spinta.com.br



PRATELEIRA SUPERIOR LISA / PERFURADA

PRATELEIRA SUPERIOR

LISA 300MM

Plano liso em aço inox 304, liga 18.8. Com espelho traseiro de 40mm e borda de 40mm. Apoiada sobre suportes tipo mão-francesa.

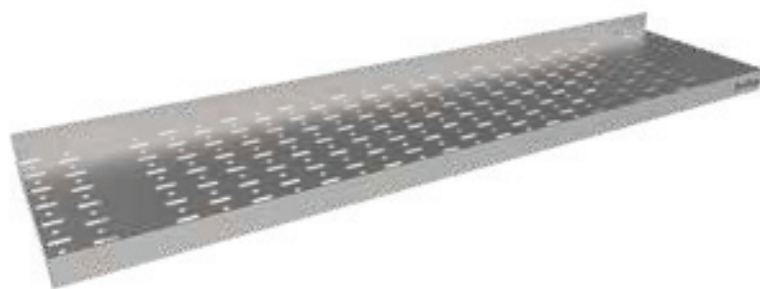


Modelo	Dimensões
S153250	900X300X40 mm
S153251	1000X300X40 mm
S153252	1100X300X40 mm
S153253	1200X300X40 mm
S153254	1300X300X40 mm
S153255	1400X300X40 mm
S153256	1500X300X40 mm
S153257	1600X300X40 mm
S153258	1700X300X40 mm
S153259	1800X300X40 mm
S153260	1900X300X40 mm
S153261	2000X300X40 mm
S153262	2100X300X40 mm
S153263	2200X300X40 mm
S153264	2300X300X40 mm
S153265	2400X300X40 mm
S153266	2500X300X40 mm
S153267	2600X300X40 mm
S153268	2700X300X40 mm
S153269	2800X300X40 mm
S153270	2900X300X40 mm

Modelo	Dimensões
S153300	700X700X40 mm
S153301	800X700X40 mm
S153302	900X700X40 mm
S153303	1000X700X40 mm
S153304	1100X700X40 mm
S153305	1200X700X40 mm
S153306	1300X700X40 mm
S153307	1400X700X40 mm
S153308	1500X700X40 mm
S153309	1600X700X40 mm
S153310	1700X700X40 mm
S153311	1800X700X40 mm
S153312	1900X700X40 mm
S153313	2000X700X40 mm
S153314	2100X700X40 mm
S153315	2200X700X40 mm
S153316	2300X700X40 mm
S153317	2400X700X40 mm
S153318	2500X700X40 mm
S153319	2600X700X40 mm
S153320	2700X700X40 mm

PRATELEIRA SUPERIOR PERFURADA 300MM

Plano liso em aço inox 304, Plano perfurado em aço inox 304, liga 18.8. Com espelho traseiro de 40mm e borda de 40mm. Apoiada sobre suportes tipo mão-francesa. liga 18.8. Com espelho traseiro de 40mm e borda de 40mm. Apoiada sobre suportes tipo mão-francesa.



Acesse agora nosso site e saiba mais!

spinta.com.br



PRATELEIRA SUPERIOR LISA 400MM

Plano liso em aço inox 304, liga 18.8. Com espelho traseiro de 40mm e borda de 40mm. Apoiada sobre suportes tipo mão-francesa.

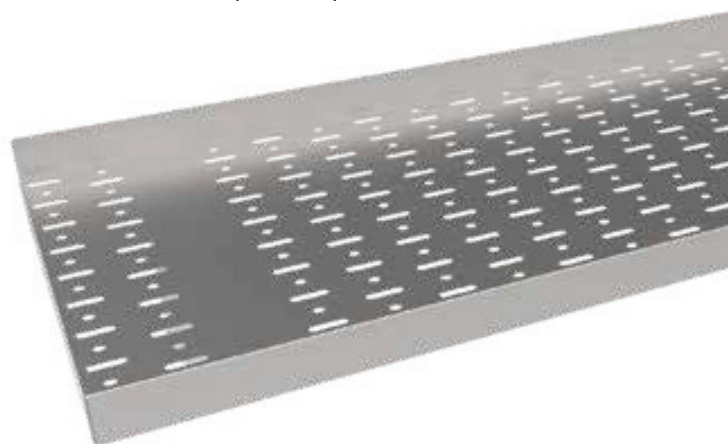


Modelo	Dimensões
S153200	900X400X40 mm
S153201	1000X400X40 mm
S153202	1100X400X40 mm
S153203	1200X400X40 mm
S153204	1300X400X40 mm
S153205	1400X400X40 mm
S153206	1500X400X40 mm
S153207	1600X400X40 mm
S153208	1700X400X40 mm
S153209	1800X400X40 mm
S153210	1900X400X40 mm
S153211	2000X400X40 mm
S153212	2100X400X40 mm
S153213	2200X400X40 mm
S153214	2300X400X40 mm
S153215	2400X400X40 mm
S153216	2500X400X40 mm
S153217	2600X400X40 mm
S153218	2700X400X40 mm
S153219	2800X400X40 mm
S153220	2900X400X40 mm

Modelo	Dimensões
S152700	700X700X40 mm
S152701	800X700X40 mm
S152702	900X700X40 mm
S152703	1000X700X40 mm
S152704	1100X700X40 mm
S152705	1200X700X40 mm
S152706	1300X700X40 mm
S152707	1400X700X40 mm
S152708	1500X700X40 mm
S152709	1600X700X40 mm
S152710	1700X700X40 mm
S152711	1800X700X40 mm
S152712	1900X700X40 mm
S152713	2000X700X40 mm
S152714	2100X700X40 mm
S152715	2200X700X40 mm
S152716	2300X700X40 mm
S152717	2400X700X40 mm
S152718	2500X700X40 mm
S152719	2600X700X40 mm
S152720	2700X700X40 mm
S152721	2800X700X40 mm
S152722	2900X700X40 mm

PRATELEIRA SUPERIOR PERFURADA 400MM

Plano perfurado em aço inox 304, liga 18.8. Com espelho traseiro de 40mm e borda de 40mm. Apoiada sobre suportes tipo mão-francesa.



Acesse agora nosso site e saiba mais!

spinta.com.br



PRATELEIRA SUPERIOR TUBULAR

PRATELEIRA SUPERIOR TUBULAR 300MM

Plano em tubos de aço inox 304 \varnothing 25 mm, liga 18.8, sustentado por suportes tipo mão-francesa inox.

PRATELEIRA SUPERIOR TUBULAR 400MM

Plano em tubos de aço inox 304 \varnothing 25 mm, liga 18.8, sustentado por suportes tipo mão-francesa inox.



Modelo	Dimensões
S153400	900X300X40 mm
S153401	1000X300X40 mm
S152802	1100X300X40 mm
S153403	1200X300X40 mm
S153404	1300X300X40 mm
S153405	1400X300X40 mm
S153406	1500X300X40 mm
S153407	1600X300X40 mm
S153408	1700X300X40 mm
S153409	1800X300X40 mm
S153410	1900X300X40 mm
S153411	2000X300X40 mm
S153412	2100X300X40 mm
S153413	2200X300X40 mm
S153414	2300X300X40 mm
S153415	2400X300X40 mm
S153416	2500X300X40 mm
S153417	2600X300X40 mm
S153418	2700X300X40 mm
S153419	2800X300X40 mm
S153420	2900X300X40 mm

Modelo	Dimensões
S153350	900X400X40 mm
S153351	1000X400X40 mm
S153352	1100X400X40 mm
S153353	1200X400X40 mm
S153354	1300X400X40 mm
S153355	1400X400X40 mm
S153356	1500X400X40 mm
S153357	1600X400X40 mm
S153358	1700X400X40 mm
S153359	1800X400X40 mm
S153360	1900X400X40 mm
S153361	2000X400X40 mm
S153362	2100X400X40 mm
S153363	2200X400X40 mm
S153364	2300X400X40 mm
S153365	2400X400X40 mm
S153366	2500X400X40 mm
S153367	2600X400X40 mm
S153368	2700X400X40 mm
S153369	2800X400X40 mm
S153370	2900X400X40 mm

Acesse agora nosso site e saiba mais!

spinta.com.br



PRATELEIRA SUPERIOR SOBRE MONTANTES

PRATELEIRA SUP. SOBRE MONTANTES 01 PLANO

01 plano liso em aço inox 304, liga 18.8. Com bordo de 40mm. Apoiada sobre montantes tubulares.

Modelo	Dimensões
S153500	900X400X500 mm
S153501	1000X400X500 mm
S153502	1100X400X500 mm
S153503	1200X400X500 mm
S153504	1300X400X500 mm
S153505	1400X400X500 mm
S153506	1500X400X500 mm
S153507	1600X400X500 mm
S153508	1700X400X500 mm
S153509	1800X400X500 mm
S153510	1900X400X500 mm
S153511	2000X400X500 mm
S153512	2100X400X500 mm
S153513	2200X400X500 mm
S153514	2300X400X500 mm
S153515	2400X400X500 mm
S153516	2500X400X500 mm
S153517	2600X400X500 mm
S153518	2700X400X500 mm
S153519	2800X400X500 mm
S153520	2900X400X500 mm

PRATELEIRA SUP. SOBRE MONTANTES 02 PLANOS

02 planos lisos em aço inox 304, liga 18.8. Com bordo de 40mm. Apoiada sobre montantes tubulares.

Modelo	Dimensões
S153521	900X400X800 mm
S153522	1000X400X800 mm
S153523	1100X400X800 mm
S153524	1200X400X800 mm
S153525	1300X400X800 mm
S153526	1400X400X800 mm
S153527	1500X400X800 mm
S153528	1600X400X800 mm
S153529	1700X400X800 mm
S153530	1800X400X800 mm
S153531	1900X400X800 mm
S153532	2000X400X800 mm
S153533	2100X400X800 mm
S153534	2200X400X800 mm
S153535	2300X400X800 mm
S153536	2400X400X800 mm
S153537	2500X400X800 mm
S153538	2600X400X800 mm
S153539	2700X400X800 mm
S153540	2800X400X800 mm
S153541	2900X400X800 mm

Acesse agora nosso site e saiba mais!

spinta.com.br



GUICHET DE DEVOLUÇÃO

Construído em aço inox 304, liga 18.8; Com boxes para bandejas.

Modelo	Dimensões externas	Nº de boxes
S153811	600x400x480 mm	S152073
S153812	800x400x480 mm	S152073
S153813	1000x400x480 mm	S152073
S153814	1000x400x480 mm	S152073
S153815	1000x400x480 mm	S152073
S153816	1200x400x480 mm	S152073



AQUECEDOR PARA PRATELEIRA SUPERIOR - HEAT LAMP

Construído em aço inox serie 400. Aquecimento através de Lampada halogena palito. Chave liga/desliga.

Modelo	Dimensões externas	Tensão
S153819	500x135x71 mm	220 V
S153821	1000x135x71 mm	220 V
S153822	1500x135x71 mm	220 V

PIA DE ASSEPSIA

Construído com estrutura em aço inox série 400. Tampo liso de encosto com espelho posterior chanfrado com 100mm de altura. Borda de 40mm. Cuba redonda medindo Ø250x140mm em aço 304 liga 18.8. Com valvula americana 3.1/2". Sistema de acionamento da torneira (inclusa) através de joelho. (sifão não incluso). Capacidade de receber agua quente até 60°C.

Modelo	Dimensões	Especificações
S167	330X400X225 mm	Acionamento de joelho



Acesse agora nosso site e saiba mais!

spinta.com.br



GRELHA DE PISO

Construído em aço inox 304, liga 18.8; Grelha e cesto perfurados removíveis; Calha com grapas para chumbar no piso.

Modelo	Dimensões	Componentes
S153808	500x150x75 mm	Grelha/Cesto/Requadro
S153810	1000x150x75 mm	Grelha/Cesto/Requadro



CAIXA DE GORDURA

Construído em aço inox 304, liga 18.8. Tampo superior removível. Cesto perfurado removível. 01 entrada 1.1/2" BSP e 01 saída 2" BSP.

Modelo	Dimensões
S203693	400X300X310 mm

SHOUT PARA TALHERES

Construído em aço inox 304, liga 18.8.

Modelo	Dimensões
S153825	200X120X350 mm

Acesse agora nosso site e saiba mais!

spinta.com.br



CUBA ISOTÉRMICA

Construído aço inox 304, liga 18.8. Tampa em aço inoxidável com puxador em baquelite. Cuba em aço inox com isolamento térmico. Dreno para escoamento de líquidos.

Modelo	Dimensões	Especificações
S153677	400X450X250 mm	Para embutir ou sobrepor em tampos em geral

MÓDULO DE APOIO P/MÁQUINA DE CAFÉ

Construído em aço inox 304, liga 18.8. Gaveta em aço inoxidável com corrediças telescópicas e puxador. Nicho para armazenamento de produtos. Sapatas niveladoras.

Modelo	Dimensões	Especificações
S153828	735x550x190 mm	Máquina 2 grupos
S153829	925x550x190 mm	Máquina 3 grupos

ARMÁRIO AÉREO

Construído em aço inox 304, liga 18.8. Com Portas de abrir. Com prateleira intermediária.

Modelo	Dimensões	Especificações
S151000	1000x400x500 mm	Com Prateleira intermediária e portas abrir

ARMÁRIO DML

Construído em aço inox 304, liga 18.8. Com Portas de abrir. Com 03 prateleiras do lado esquerdo e ganchos para vassoura no lado direito. Pés com sapatas niveladoras.

Modelo	Dimensões	Especificações
S151001	1000x500x1800 mm	Com Prateleira intermediária e portas de abrir



Acesse agora nosso site e saiba mais!

spinta.com.br



ESTANTES 4 PLANOS LISOS

Construído em aço inox 304, liga 18.8. Com 04 planos lisos, com regulagem de altura, em aço inoxidável. Montantes com niveladores de altura.

Modelo	Dimensões externas
S153050	900X500X1750 mm
S153056	1000X500X1750 mm
S153051	1200X500X1750 mm
S153052	1500X500X1750 mm



ESTANTES 4 PLANOS PERFURADOS

Construído em aço inox 304, liga 18.8. Com 04 planos perfurados, com regulagem de altura, em aço inoxidável. Montantes com niveladores de altura.

Modelo	Dimensões
S153053	900X500X1750 mm
S153057	1000X500X1750 mm
S153054	1200X500X1750 mm
S153055	1500X500X1750 mm



Acesse agora nosso site e saiba mais!

spinta.com.br



MESA COMERCIAL SOLDADA DE CENTRO

Construído em aço inoxidável. Tampo liso. Com prateleira lisa e pés Ø1 1/2" com niveladores de altura.

Modelo	Dimensões externas	Prateleira	Material
S311	1000x700x850 mm	LISA	Aço inoxidável
S321	1200x700x850 mm	LISA	Aço inoxidável
S331	1500x700x850 mm	LISA	Aço inoxidável
S41	1900x700x850 mm	LISA	Aço inoxidável



MESA COMERCIAL SOLDADA DE ENCOSTO

Construído em aço inoxidável. Tampo liso de encosto, com espelho traseiro chanfrado de 100mm. Com prateleira lisa e pés Ø1 1/2" com niveladores de altura.

Modelo	Dimensões externas	Prateleira	Material
S314	1000x700x850 mm	LISA	Aço inoxidável
S324	1200x700x850 mm	LISA	Aço inoxidável
S334	1500x700x850 mm	LISA	Aço inoxidável
S44	1900x700x850 mm	LISA	Aço inoxidável



Acesse agora nosso site e saiba mais!

spinta.com.br



PRATELEIRA COM MÃO FRANCESA

Plano liso em aço inox serie 400. Apoiada sobre suportes tipo mão-francesa.

Modelo	Dimensões externas	Prateleira	Material
S380	1000x700x850 mm	LISA	Aço inoxidável
S382	1200x700x850 mm	LISA	Aço inoxidável
S384	1500x700x850 mm	LISA	Aço inoxidável
S234	1900x700x850 mm	LISA	Aço inoxidável



ESTANTE DESMONTADA 4 PLANOS

Construído em aço inox série 400. Com 04 planos lisos, com capacidade de 70Kg por plano. Montantes com niveladores de altura. NCM: 8438.20.19. Dimensões: 900x500x1750 mm.

Modelo	Dimensões montada	Plano	Material
S129	900x500x1750 mm	LISA	Aço inoxidável

Acesse agora nosso site e saiba mais!

spinta.com.br



CARRO PARA DETRITOS

Construído em aço inox 304, liga 18.8. Dotado de tampa com alça em baquelite. Capacidade: 80 litros. Conjunto de 04 rodízios Ø3" sendo os posteriores com freio.

Modelo	Dimensões	Capacidade	Especificações
S398	470x470x700 mm	80 litros	sem pedal
S399	470x470x700 mm	80 litros	com pedal



CARRO PARA TRANSPORTE DE PRATOS

Construído em aço inox 304, liga 18.8. Com 04 colunas para pilhas de pratos. Conjunto de 04 rodízios Ø3" sendo os posteriores com freio.

Modelo	Dimensões
S156000	570x570x800 mm

CARRO PARA LAVAGEM DE CEREAIS

Construído em aço inox 304, liga 18.8. Basculante com tela de contenção de grãos. Capacidade: 80 litros. Conjunto de 04 rodízios Ø3" sendo os posteriores com freio.

Modelo	Dimensões
S156001	470x680x780 mm



Acesse agora nosso site e saiba mais!

spinta.com.br



CARRO PLATAFORMA

Construído em aço inoxidável. Plataforma lisa em aço inoxidável. Com alça tubular. Perfis de reforço estrutural. Conjunto de 04 rodízios Ø5" sendo os posteriores com freio.

Modelo	Dimensões
S156017	900x600x900 mm



CARRO DE TRANSPORTE AUXILIAR C/ APARADOR

Construído em aço inoxidável. Planos lisos com em aço inoxidável com aparador. Alça e estrutura em tubo inox. Perfis de reforço estrutural. Conjunto de 04 rodízios Ø3" sendo os posteriores com freio.

Modelo	Dimensões	Especificações
S392	530x780x900 mm	2 Planos
S394	530x780x900 mm	3 Planos

CARRO PARA REMOLHO DE TALHERES

Construído em aço inox 304, liga 18.8. Com fundo duplo perfurado, pés em tubo de aço inox com contraventamento. Conjunto de 04 rodízios Ø3" sendo os posteriores com freio.

Modelo	Dimensões
S156005	600x700x600 mm



Acesse agora nosso site e saiba mais!

spinta.com.br



CARRO TANQUE S/TAMPA

Construído em aço inox 304, liga 18.8. Capacidade: 150 litros. Conjunto de 04 rodízios Ø3" sendo os posteriores com freio.

Modelo	Dimensões
S156006	950x600x900 mm



CARRO CANTONEIRA

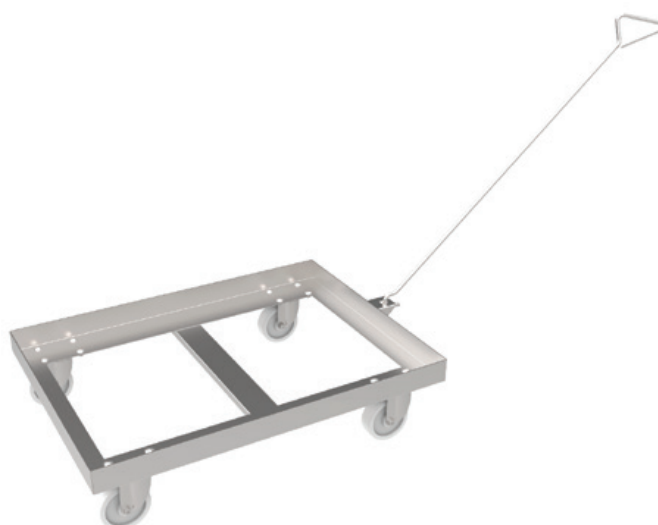
Construído em aço inox 304, AISI, liga 18.8. Com cantoneiras para 20 gn's 1/1x65mm. Estrutura tubular em aço inoxidável. Conjunto de 04 rodízios Ø3" sendo os posteriores com freio.

Modelo	Dimensões	Especificações
S156013	378x545x1800 mm	20 GN's 1/1x65 mm

CARRO CHASSI

Construído em aço inox 304, liga 18.8. Com puxador em vergalhão de aço inox. Conjunto de 04 rodízios Ø3" sendo os posteriores com freio. NCM: 8438.20.19. Dimensões: 580x760x190 mm.

Modelo	Dimensões
S156008	580x760x190 mm



Acesse agora nosso site e saiba mais!

spinta.com.br



CARRO DE TRANSPORTE

Construído em aço inoxidável AISI 304, liga 18.8. Indicado para armazenamento e transporte de alimentos em temperaturas controladas. Duas Portas em aço inoxidável com puxadores especiais com trava. Gaxetas em silicone. Guidão tubular em aço inoxidável. Aparador superior em tubo de aço inoxidável. Parachoques em borracha. Rodízios giratórios Ø5", sendo os rodízios posteriores com freio. Capacidade 14 gn's/1, bandejas e grades (gn's, bandejas ou grades não inclusos).



Modelo	Dimensões	Modelo	Tipo
S156009	1122x767x1088 mm	14 GN's 1/1x65 mm	Aquecido
S156010	1122x767x1088 mm	14 GN's 1/1x65 mm	Refrigerado
S156011	1122x767x1088 mm	14 GN's 1/1x65 mm	Aqu./Refrig.
S156012	1122x767x1088 mm	14 GN's 1/1x65 mm	Neutro



VITRINE REFRIGERADA BAIXA

Construído em aço inox. Montantes e calhas para iluminação em inox. Iluminação em led. Vidro superior, laterais e frontal duplos com acabamento serigrafado preto. Prateleiras em vidro temperado de 8mm. Portas de correr dupla com acabamento interno espelhado. Isolamento em poliuretano injetado de alta densidade. Sistema de refrigeração por meio de ar forçado. Gás ecológico R-134a. Termostador digital de temperatura. Temperatura de trabalho: +2°C a +6°C. Unidade compressora selada incorporada.

Modelo	Dimensões	Especificações	Acabamento
S161000	700x700x1250 mm	Ar forçado / vidros duplos Iluminação Led	Inox
S161001	1000x700x1250 mm	Ar forçado / vidros duplos Iluminação Led	Inox
S161002	1300x700x1250 mm	Ar forçado / vidros duplos Iluminação Led	Inox
S161003	700x700x1250 mm	Ar forçado / vidros duplos Iluminação Led	Preto fosco
	1000x700x1250 mm	Ar forçado / vidros duplos Iluminação Led	Preto fosco
S161005	1300x700x1250 mm	Ar forçado / vidros duplos Iluminação Led	Preto fosco

Acesse agora nosso site e saiba mais!

spinta.com.br



VITRINE AQUECIDA BAIXA

Construído em aço inox. Montantes e calhas para iluminação em perfil de alumínio. Iluminação em led. Vidro superior, laterais e frontal com acabamento serigrafado preto. Prateleiras em vidro temperado de 8mm. Portas de correr dupla com acabamento interno espelhado. Estrutura inferior preparada para receber acabamento em Granito ou MDF com 20mm. Isolamento com manta térmica. Sistema de aquecimento por resistências elétricas e ar forçado. Termocontrolador digital de temperatura. Temperatura de trabalho: 70°C.



Modelo	Dimensões	Especificações	Acabamento
S161020	700x700x1250 mm	Vidros temperados Iluminação Led / 1500w	Inox
S161021	1000x700x1250 mm	Vidros temperados Iluminação Led / 1500w	Inox
S161022	1300x700x1250 mm	Vidros temperados Iluminação Led / 1500w	Inox
S161023	700x700x1250 mm	Vidros temperados Iluminação Led / 1500w	Preto fosco
S161024	1000x700x1250 mm	Vidros temperados Iluminação Led / 1500w	Preto fosco
S161025	1300x700x1250 mm	Vidros temperados Iluminação Led / 1500w	Preto fosco



VITRINE NEUTRA BAIXA

Construído em aço inox. Montantes e calhas para iluminação em perfil de alumínio. Iluminação em led. Vidro superior, laterais e frontal com acabamento serigrafado preto. Prateleiras em vidro temperado de 8mm. Portas de correr dupla com acabamento interno espelhado. Estrutura inferior preparada para receber acabamento em Granito ou MDF com 20mm.

Modelo	Dimensões	Especificações	Acabamento
S161040	700x700x1250 mm	Vidros temperados / Iluminação Led	Inox
S161041	1000x700x1250 mm	Vidros temperados / Iluminação Led	Inox
S161042	1300x700x1250 mm	Vidros temperados / Iluminação Led	Inox
S161043	700x700x1250 mm	Vidros temperados / Iluminação Led	Preto fosco
S161044	1000x700x1250 mm	Vidros temperados / Iluminação Led	Preto fosco
S161045	1300x700x1250 mm	Vidros temperados / Iluminação Led	Preto fosco

Acesse agora nosso site e saiba mais!

spinta.com.br



VITRINE AUTO SERVIÇO REFRIGERADA BAIXA ABERTA

Construído em aço inox. Montantes e calhas para iluminação em perfil de alumínio. Iluminação em led. Prateleiras em vidro temperado de 8mm. Estrutura inferior preparada para receber acabamento em Granito ou MDF com 20mm. Isolamento em poliuretano injetado de alta densidade. Sistema de refrigeração por meio de ar forçado. Gás ecológico R-134a. Termocontrolador digital de temperatura. Temperatura de trabalho: +2°C a +6°C. Unidade compressora selada incorporada.



Modelo	Dimensões	Especificações	Acabamento
S161006	700x700x1250 mm	Ar forçado / vidros duplos iluminação Led	Inox
S161007	1000x700x1250 mm	Ar forçado / vidros duplos iluminação Led	Inox
S161008	1300x700x1250 mm	Ar forçado / vidros duplos iluminação Led	Inox
S161014	700x700x1250 mm	Ar forçado / vidros duplos iluminação Led	Preto fosco
S161015	1000x700x1250 mm	Ar forçado / vidros duplos iluminação Led	Preto fosco
S161016	1300x700x1250 mm	Ar forçado / vidros duplos iluminação Led	Preto fosco



EXPOSITOR AUTO-SERVIÇO ALTA REFRIGERADA ABERTA

Construído em aço inox. Calhas para iluminação em perfil de alumínio. Iluminação em led. Prateleiras em aço inox. Isolamento em poliuretano injetado de alta densidade. Sistema de refrigeração por meio de ar forçado. Gás ecológico R-134a. Termocontrolador digital de temperatura. Temperatura de trabalho: +2°C a +6°C. Unidade compressora selada incorporada.

Modelo	Dimensões	Especificações	Acabamento
S161009	800x700x2100 mm	Ar forçado / Cortina frontal iluminação Led	Inox
S161010	1200X700X2100 mm	Ar forçado / Cortina frontal iluminação Led	Inox
S161017	800x700x2100 mm	Ar forçado / Cortina frontal iluminação Led	Preto fosco
S161018	1200X700X2100 mm	Ar forçado / Cortina frontal iluminação Led	Preto fosco

Acesse agora nosso site e saiba mais!

spinta.com.br



EXPOSITOR AUTO-SERVIÇO ALTA REFRIGERADA C/ PORTAS

Construído em chapa pré pintada em preto fosco. Calhas para iluminação em perfil de alumínio. Iluminação em led. Prateleiras em chapa pré pintada. Isolamento em poliuretano injetado de alta densidade. Sistema de refrigeração por meio de ar forçado. Gás ecológico R-134a. Termocontrolador digital de temperatura. Temperatura de trabalho: +2°C a +6°C. Unidade compressora selada incorporada.



Modelo	Dimensões	Especificações	Acabamento
S161019	1200X700X2100 mm	Ar forçado / Portal frontal Iluminação Led	Preto fosco

Acesse agora nosso site e saiba mais!

spinta.com.br



spinta

Todas as imagens contidas neste catálogo são meramente ilustrativas.
Para mais informações de nossos produtos acesse: www.spinta.com

A Spinta se reserva o direito de atualizar, modificar ou substituir sua linha de produtos desta publicação sem aviso prévio.
Alguns códigos podem estar indisponíveis, consulte seu representante.

spinta



Acesse agora
nosso site e
saiba mais.

 www.spinta.com.br

 (61) 3354-2144

 61 99883-2306

 contato@spinta.com.br

 RODOVIA DF 180 KM 07, NÚCLEO RURAL
ALEXANDRE GUSMÃO INCRA 09, CHÁCARA 02
CEILÂNDIA NORTE - DF